



SNIDARE ARKITEKTER

BRF LISÖ  
OMBYGGNAD SOPHANTERING &  
UTEMILJÖ

FÖRFRÅGNINGSUNDERLAG

RITNINGSFÖRTECKNING

ANTAL BLAD 1  
BLAD NR 1

PROJEKTNUMMER  
966

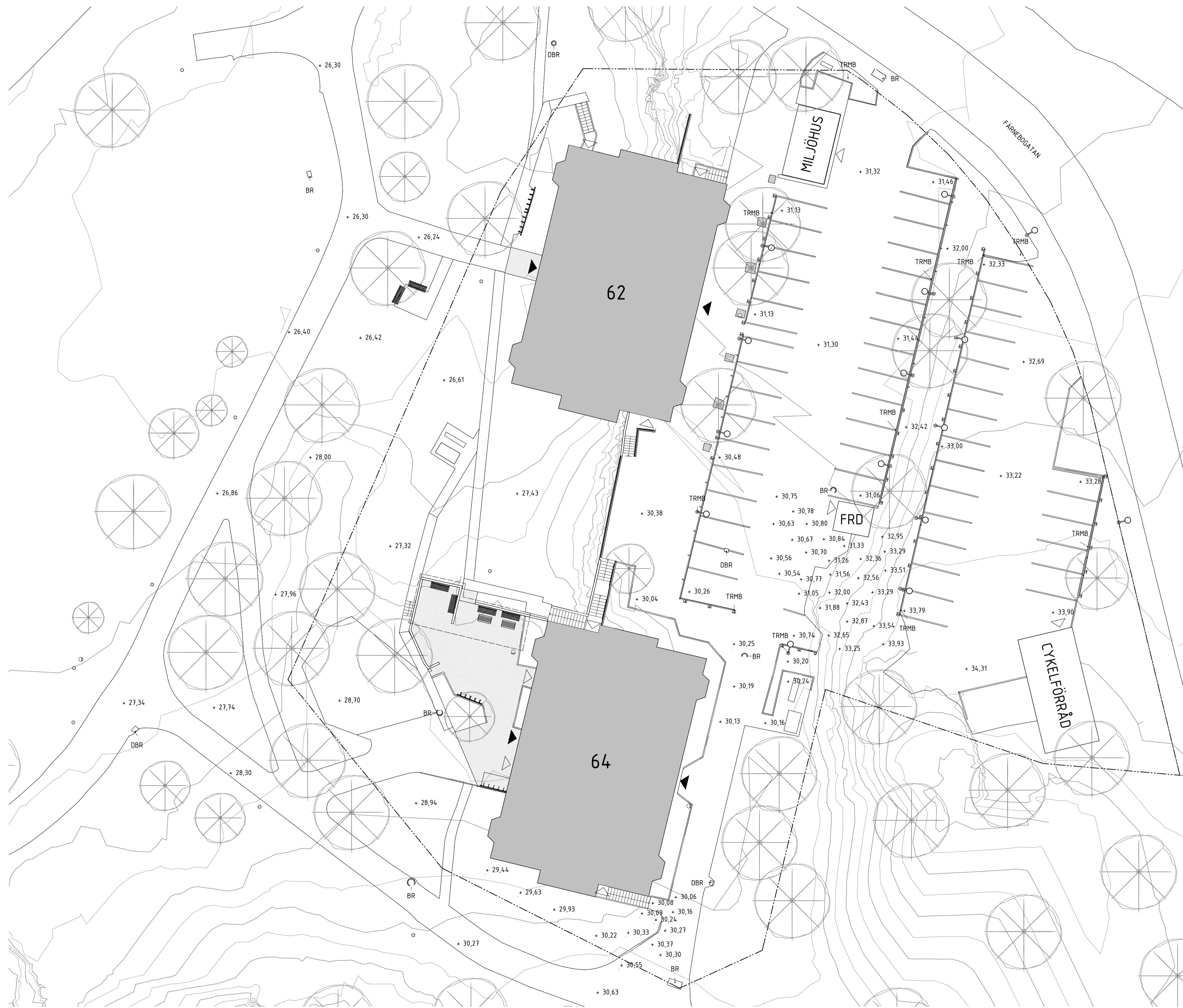
SIGN  
DS

DATUM  
2023-11-27

SENASTE ÄNDRING

RITNINGSDATUM  
ÄNDRINGSDATUM  
SKALA  
RITNINGENS INNEHÅLL  
BET  
RITNINGSDATUM

RITNINGSDATUM	ÄNDRINGSDATUM	RITNINGSDATUM	ÄNDRINGSDATUM	RITNINGSDATUM	ÄNDRINGSDATUM
<b>01 SAMMANSATT</b>					
A-01-0-100		RAMBESKRIVNING	-	2023-11-27	
A-01-1-101		SITUATIONSPLAN BEFINTLIG	1:200	2023-11-27	
A-01-1-102		SITUATIONSPLAN NY	1:200	2023-11-27	
A-01-1-103		BILDBILAGA 1	-	2023-11-27	
<b>40-2 SAMMANSATT HUS, SEKTIONER</b>					
A-40-2-101		SEKTIONER TRAPPA	1:50	2023-11-27	
A-40-2-102		SEKTIONER PARKERING	1:50	2023-11-27	
<b>45 HUSKOMPLETTERINGAR</b>					
A-45-1-101		NYA UTEMÖBLER VID PERGOLA	1:50	2023-11-27	
<b>99 RIVNINGSRITNINGAR</b>					
A-99-1-101		SITUATIONSPLAN RIVNING	1:200	2023-11-27	
<b>L-32-1 PLANRITNING</b>					
L-32-1-101		PLANTERINGSPLAN DEL 1	1:200	2023-11-27	
L-32-1-102		PLANTERINGSPLAN DEL 2	1:200	2023-11-27	
L-32-1-103		PLANTERINGSPLAN DEL 3	1:200	2023-11-27	
<b>L-32-5 FÖRTECKNINGSRITNINGAR</b>					
L-32-5-101		VÅXTFÖRTECKNING	-	2023-11-27	
THVB021		TYPITNING TRÄD I HÅRDGJORD YTA	1:20	2023-11-27	
THVB021-1		UTFÖRANDEBESKRIVNING TRÄD I HÅRDGJORD YTA	-	2023-11-27	
THVB025		TYPITNING TRÄD I VEGETATIONSUTA	1:20	2023-11-27	
<b>Total: 15</b>					



**FÖRKLARINGAR OCH FÖRESKRIFTER**

Alla mått i millimeter. Plushöjder i meter.

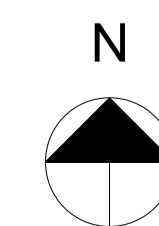
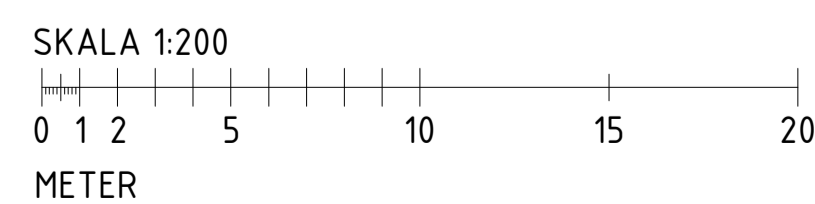
- Fastighetsgräns
- ▲ Huvudentré
- △ Entré
- BR Brunn, befintlig
- DBR Dagvattenbrunn, befintlig
- TRMB Trafik-/informationskytt befintlig

**BEFINTLIGT MARKBELÄGGNING**

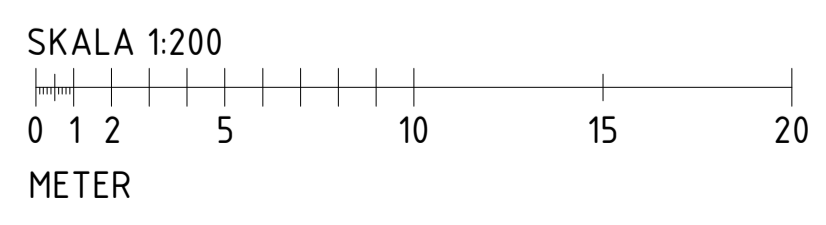
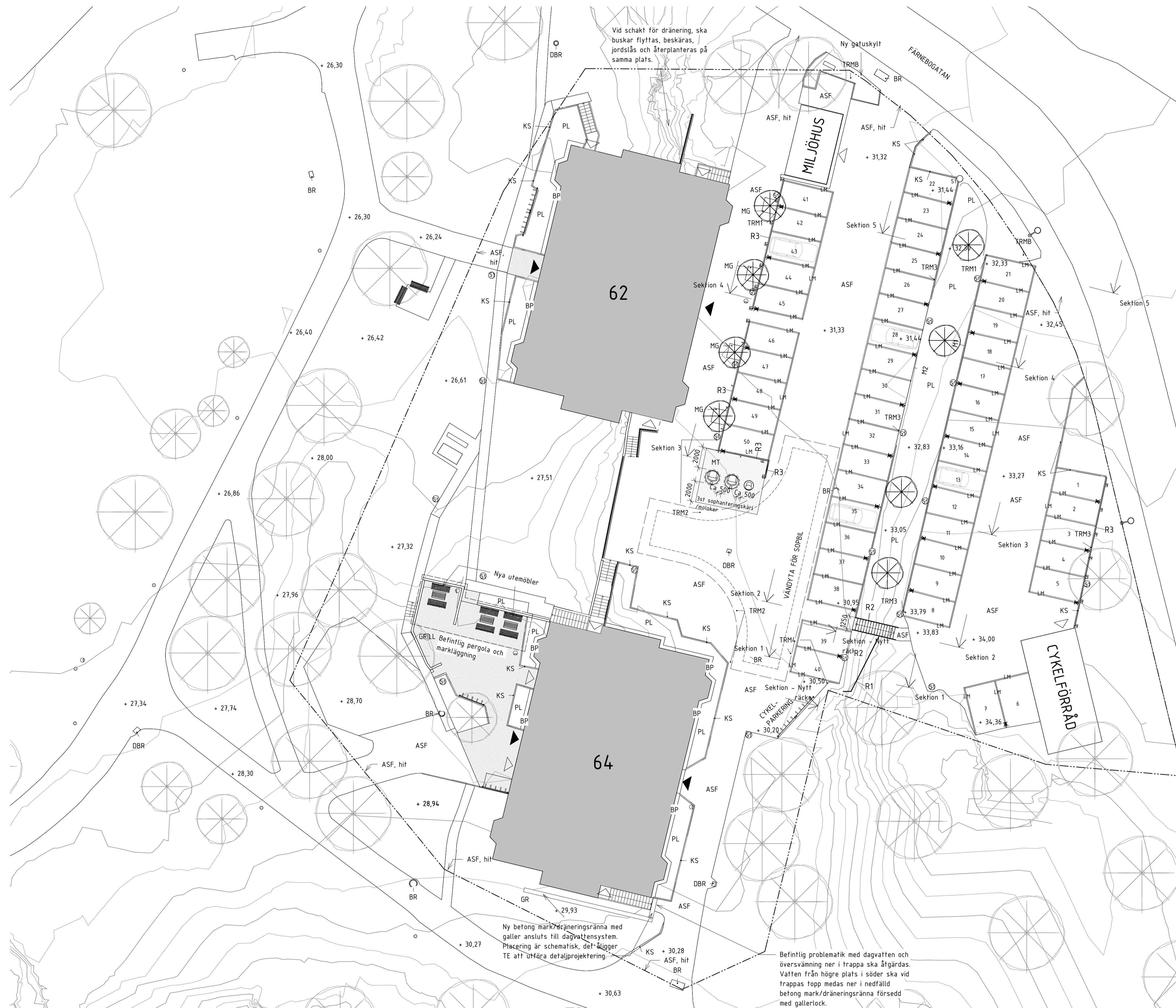
- ASF ASF

**HÄNVISNINGAR**

-



BET	ANDRINGEN AVSER	DATUM	SIGN
<b>FÖRFRÅGNINGSUNDERLAG</b>			
<b>BRF LISÖ</b>			
<b>KVARTER LISÖ</b>			
A Snidare Arkitekter AB		www.snidare.se	
UPPDRAG NR 966	RITADYKONSTR. AV AH/SS	HANDLÄGGARE SSR	
DATUM 2023-11-27	ANSVÄRIG Daniel Snidare		
OMBYGGNAD SOPHANTERING & UTEMILJÖ SITUATIONSPLAN BEFINTLIG			
SKALA A1 1:200 A3 1:400	NUMMER A-01-1-101	BET	



**FÖRKLARINGAR OCH FÖRESKRIFTER**

Alla mått i millimeter. Plushöjder i meter.

- Fastighetsgräns
- Förbereds för laddbox
- Huvudentré
- Entré
- Befintligt träd, bevaras
- Nytt träd
- BR Brunn, befintligt
- DBR Dagvattenbrunn, befintligt
- MG Markgaller/Täckgaller
- R1 Stålräcke, se A-40-2-101
- R2 Stålräcke, se A-40-2-101
- R3 Parkeringsräcke med följare av trä 50x200 IMPR.
- S1 Belysningsstolpe ny
- TRMB Trafik-/informationsskylt befintlig
- TRM1 Trafik-/informationsskylt demonteras, rengörs och återmonteras
- TRM2 Trafik-/informationsskylt demonteras, rengörs och flyttas
- TRM3 Trafik-/informationsskylt byts ut till ny lika befintlig
- TRM4 Trafik-/informationsskylt byts ut till ny lika befintlig och flyttas
- NY MARK**
- ASF ASF körbär
- BP Betongplattor, 350x350mm, grå
- GR Gräs
- KS Kantsten, återanvänd
- LM Linjemålning, P-rutor dimensioneras 2500x5000mm
- MT Marktegel, markläggning i fiskbensmönster, med marktegel mått 210x105x50, kulör multicolor, placeras runt sopkärlsmoloker ca 30 kvm enligt ritning.
- PL Plantering, se L-32-1-01 & L-32-1-02
- M1 Mur, L-stöd 800x800mm
- M2 Mur, L-stöd 1100x1100mm

Det åligger TE att dimensionera L-stöds mått och montage. Angivna mått skall endast ligga som grund till anbud.

**GATUBELYSNING**  
22 st. Typ Hidelite, Pave Post Top Deco II Anfracit, 7749675. Inklusive stolpe lackeras med samma lack och kulör som armatur. Inklusive fundament eller infästningsdon till L-stöd enligt entreprenör.

**STENMURAR, TRAPPOR, KANTSTEN**  
TE ska dokumentera delar som ska demonteras/rivas och återmonteras/återskapas. Markläggningen, kantsten och stenmurar ska demonteras och återmonteras. Trappor och räcken ska rivas och återskapas.

**UNDERJORDSBEHÅLLARE FÖR AVFALL**  
Samtliga underjordsbehållare ska vara med hård innerbehållare och 2-krokslösning, samt vara försedda med lås och öppning med tagg, tagg skall fungera med föreningens nya låssystem. Kulör ska vara Chestnut Brown, kompositpanel.

2 st moloker Sansac classic med lås.  
Ø ca 1,3m, djup 1,5m. 2x3m<sup>3</sup> (3000 liter) kapacitet.

1 st moloker Sansac classic biosystem med lås.  
Ø ca 0,9m, djup 1,5m. 0,8m<sup>3</sup> (800 liter) kapacitet.

**NY GATUSKYLT**  
Gatuskylt med adress och husnummer, ska utföras enligt Stockholm stads anvisningar.

**HÄNVISNINGAR**  
Se ram-beskrivning för ytterligare krav. Planteringsplan se L-32-1-01 & L-32-1-02.

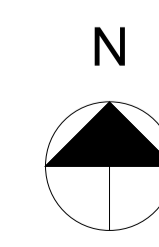
BET	ANDRINGEN AVSER	DATUM	SIGN
-----	-----------------	-------	------

<b>FÖRFRÅGNINGSUNDERLAG</b>		
<b>BRF LISÖ</b>		
<b>KVARTER LISÖ</b>		
A	Snidare Arkitekter AB	www.snidare.se

UPPDRAG NR 966	RITAD/KONSTR. AV AH/SSR	HANDLÄGGARE SSR
DATUM 2023-11-27	ANSVÄRIG Daniel Snidare	

OMBYGGNAD SOPHANTERING & UTEMILJÖ  
SITUATIONSPLAN NY

SKALA A1 1:200 A3 1:400	NUMMER A-01-1-102	BET
-------------------------------	----------------------	-----



Befintlig problematik med dagvattnen och översvämning ner i trappa ska åtgärdas. Vattnen från högre plats i söder ska vid trappas topp medas ner i nedfärd betong mark/dräneringsränna försedd med gallertock.

Ny betong mark/dräneringsränna med galler ansluts till dagvattensystem. Placering är schematisk, det åligger TE att utföra detaljprojektering.

Nya utemöbler

GRILL Befintlig pergola och markläggning

CYKELPARKERING räcke

VÄNDTÄ FÖR SOPBIL

CYKELFÖRÅD

Ny gatuskylt

62

64

MILJÖHUS

DBR

KS

PL

BP

GR

MG

TRM

ASF

BR

DBR

GR

KS

PL

BP

GR

MG

TRM

ASF

BR

DBR

GR

KS

PL

BP

GR

MG

TRM

ASF

BR

DBR

GR

KS

PL

BP

GR

MG

TRM

ASF

BR

DBR

GR

KS

PL

BP

GR

MG

TRM

ASF

BR

DBR

GR

KS

PL

BP

GR

MG

TRM

ASF

BR

DBR

GR

KS

PL

BP

GR

MG

TRM

ASF

BR

DBR

GR

KS

PL

BP

GR

MG

TRM

ASF

BR

DBR

GR

KS

PL

BP

GR

MG

TRM

ASF

BR

DBR

GR

KS

PL

BP

GR

MG

TRM

ASF

BR

DBR

GR

KS

PL

BP

GR

MG

TRM

ASF

BR

DBR

GR

KS

PL

BP

GR

MG

TRM

ASF

BR

DBR

GR

KS

PL

BP

GR

MG

TRM

ASF

BR

DBR

GR

KS

PL

BP

GR

MG

TRM

ASF

BR

DBR

GR

KS

PL

BP

GR

MG

TRM

ASF

BR

DBR

GR

KS

PL

BP

GR

MG

TRM

ASF

BR

DBR

GR

KS

PL

BP

GR

MG

TRM

ASF

BR

DBR

GR

KS

PL

BP

GR

MG

TRM

ASF

BR

DBR

GR

KS

PL

BP

GR

MG

TRM

ASF

BR

DBR

GR

KS

PL

BP

GR

MG

TRM

ASF

BR

DBR

GR

KS

PL

BP

GR

MG

TRM

ASF

BR

DBR

GR

KS

PL

BP

GR

MG

TRM

ASF

BR

DBR

GR

KS

PL

BP

GR

MG



Stenmur dokumenteras, rivs varsamt, förvaras, rengörs, numreras och återbyggs på samma plats efter dränering



Trappor och räcken runt husen rivs innan dräneringsarbetet och återskapas på samma plats



Träd utanför tomtgräns rivs



Tegelhus vid nedre parkering rivs.



Asfalts upphöjnad och ev berg rivs.



Berg rivs för att ge plats åt nya parkeringsplatser och ny trappa mellan övre och nedre parkering

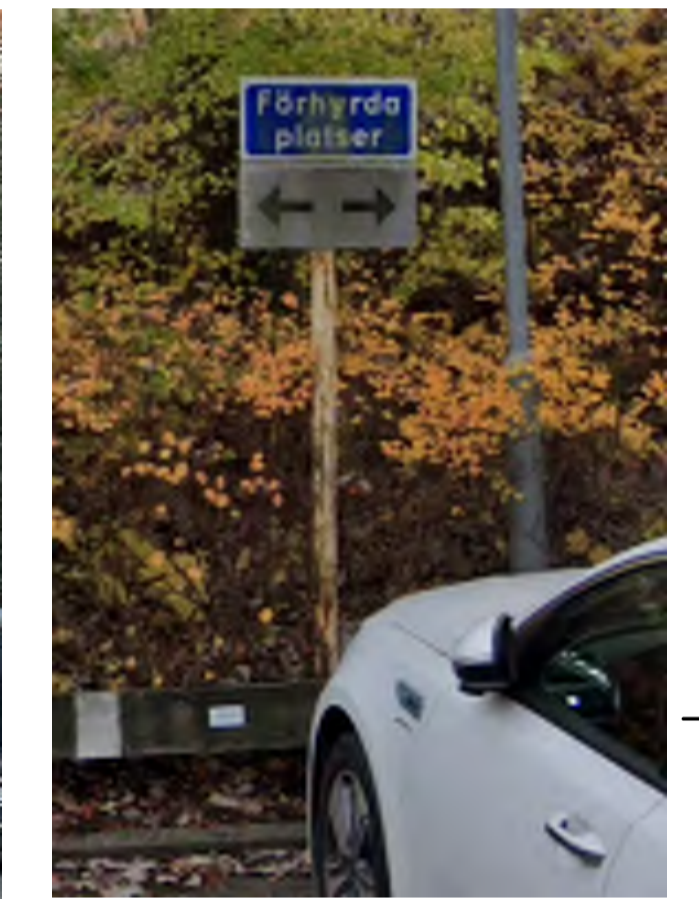
Piskställning rivs inför bygge av cykelställning och ny parkeringsplats



Grus, jordlager och buskage rivs runt husen i omfattning för dräneringsarbete. Mark återbyggs lika befintligt, ny plantering.



Plats för moloker för ny sophanteringsplats, flytt av parkeringsplatser. Träd vid nedre parkering rivs, sedan planteras nya träd och buskage



Trafik-/informationsskylt ersätts mot ny lika befintlig.



Flertalet träd rivs och nya mindre träd planteras.



Befintlig genväg från övre parkering till nedre parkering. Ska ersättas med trappa.



Demontering av lägre delen av befintlig pergola, förvaring, rengöring och återmontering, samt ommålning av hela pergolan i kulör lika befintligt.



Demontering av befintlig stenmur och märktegel, till höger av röd markering på bild. Del av pergola och stenmur till vänster om röd markering på bilden ovan skyddas och bevaras under dräneringsarbetet.

Utemöbler rivs och ersätts med nya.

BET	ANDRINGEN AVSER	DATUM	SIGN
<b>FÖRFRÅGNINGSUNDERLAG</b>			
<b>BRF LISÖ</b>			
<b>KVARTER LISÖ</b>			
<input checked="" type="checkbox"/>	A Snidare Arkitekter AB	www.snidare.se	
UPPRORAG NR 966			
RITAD/KONSTR. AV SSR		HANDLÄGGARE SSR	
DATUM 2023-11-27		ANSVÄRIG Daniel Snidare	
OMBYGGNAD SOPHANTERING & UTEMILJÖ BILDBILAGA 1			
SKALA	NUMMER	BET	
	A-01-1-103		

**FÖRKLARINGAR OCH FÖRESKRIFTER**

Alla mått i millimeter.  
Plushöjder i meter.

----- Befintlig marklinje  
————— Ny marklinje

**STÅLRÄCKE**

R1 - Stålräcke utförs lika befintligt räcke mellan hus 62 och 64.

Räcke ska dimensioneras så att det blir stabilt och inte kan tryckas ut, fritt räcke utan vinkel ska vid behov utföras med stadgande konsol på utsida.

Övertiggare av plattstål ca 40x10 mm  
Stolpar av VKR 30x30 mm  
Pinnar av rundstål ca 15 mm, monteras vertikalt  
Följare/underliggare av plattstål ca 40x10 mm

Ytbehandling: Rostskydd savt två strykningar med lack avsedd för utomhusbruk.

R2 - Stålräcke utförs lika R1 men med en extra handledare.

Räcke ska dimensioneras så att det blir stabilt och inte kan tryckas ut, fritt räcke utan vinkel ska vid behov utföras med stadgande konsol på utsida.

Övertiggare av plattstål ca 40x10 mm  
Handledare av rundstål ca 40mm, monteras vertikalt ca 200mm under överliggare  
Stolpar av VKR 30x30 mm  
Pinnar av rundstål ca 15 mm, monteras vertikalt  
Följare/underliggare av plattstål ca 40x10 mm

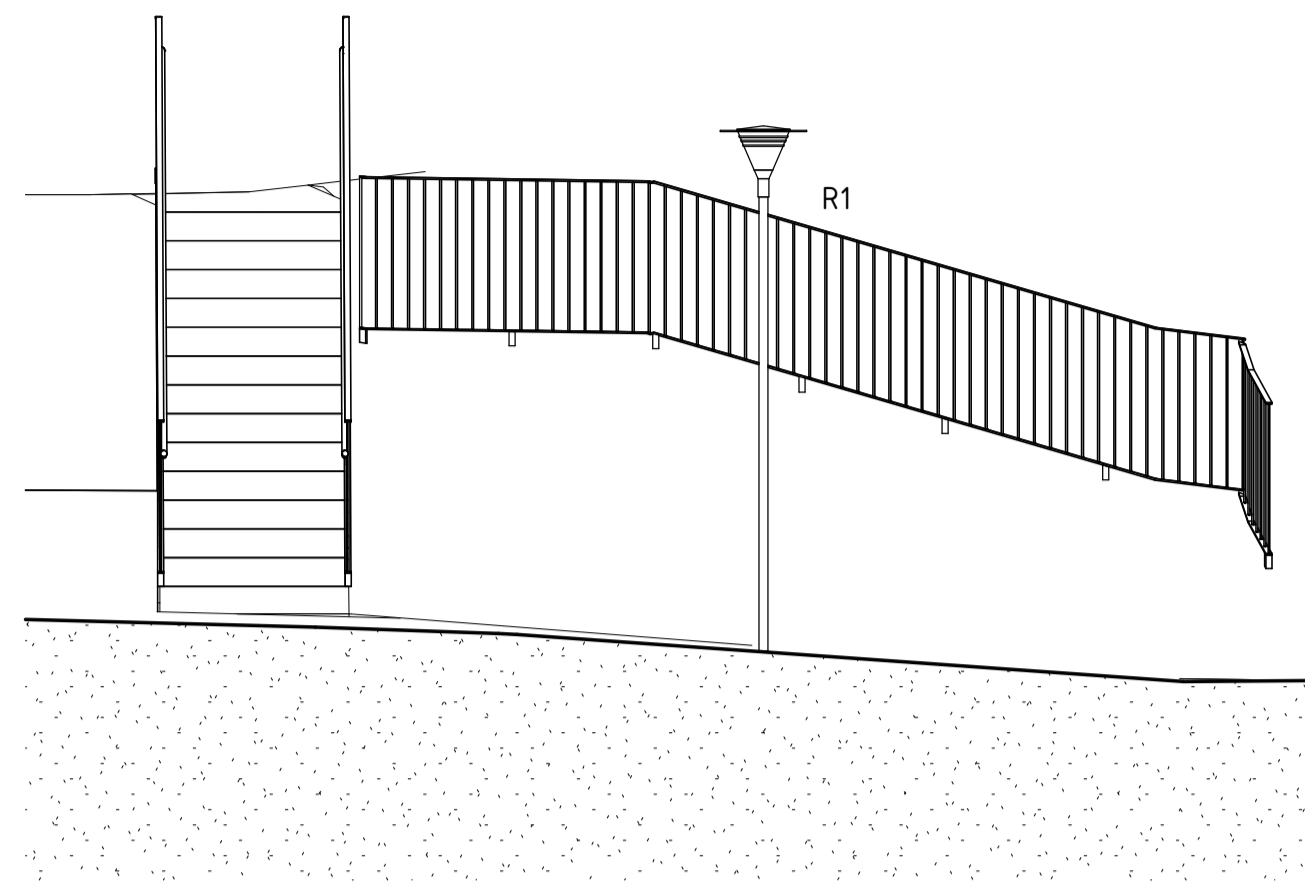
Ytbehandling: Rostskydd savt två strykningar med lack avsedd för utomhusbruk.

**TRAPPA**

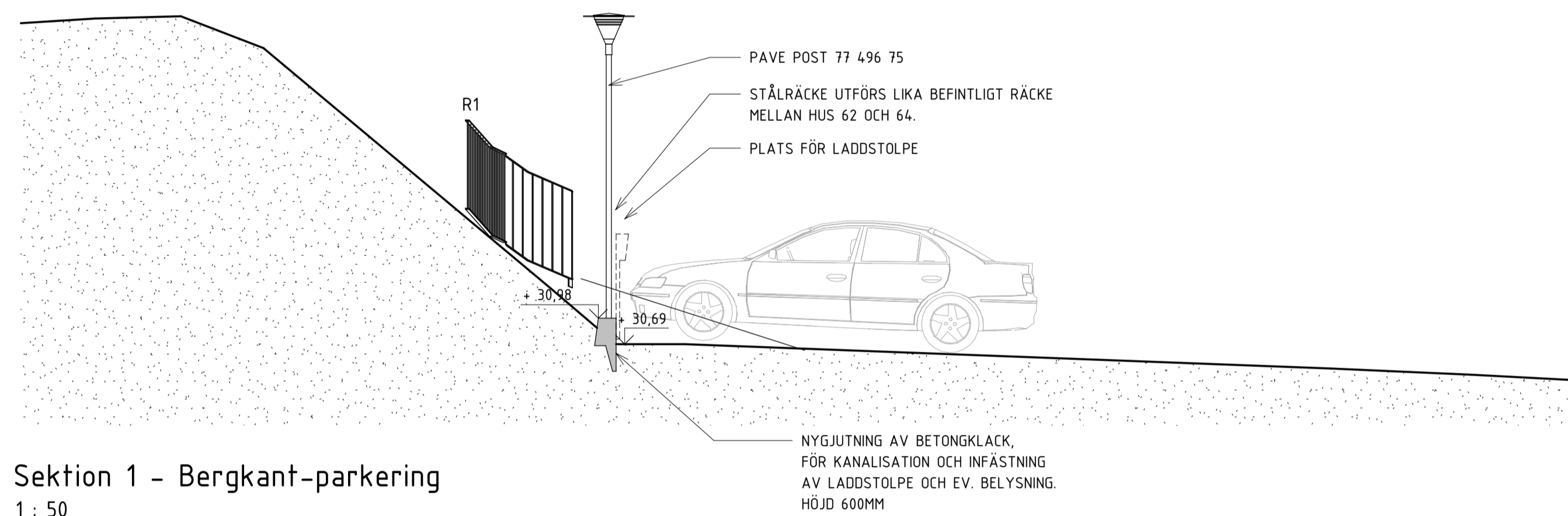
Ny trappa av naturstenblock, typ Bohusgranit trappblock ca 350x150 mm.  
Bredd ska anpassas efter trappblock och vara ca 1200 mm.  
Trappsteg fästs i betong, dubbat i rengjort berg.  
Kontrastmarkeringar på första och sista trappsteget.

**HÄNVISNINGAR**

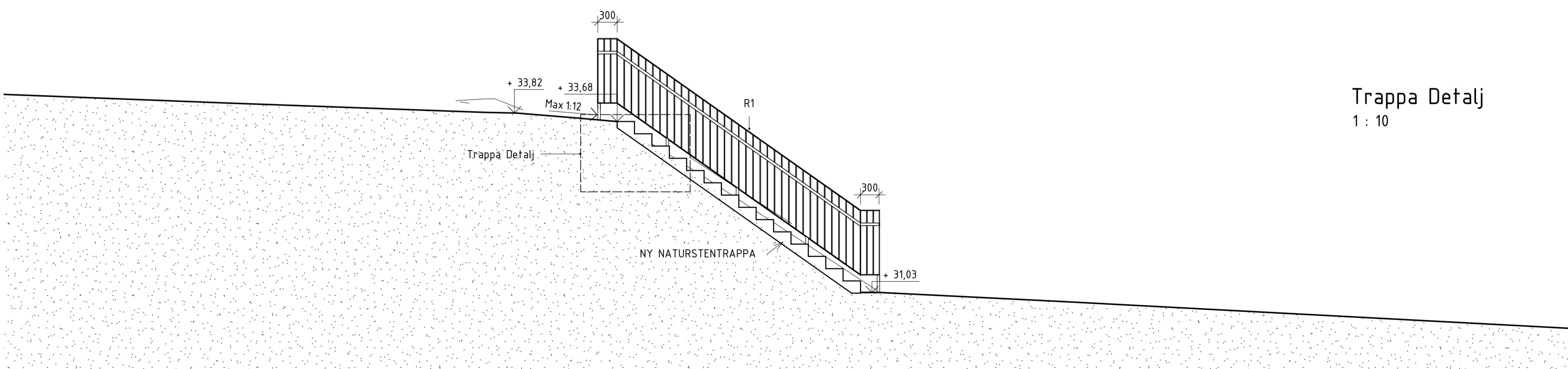
Se rambeskrivning



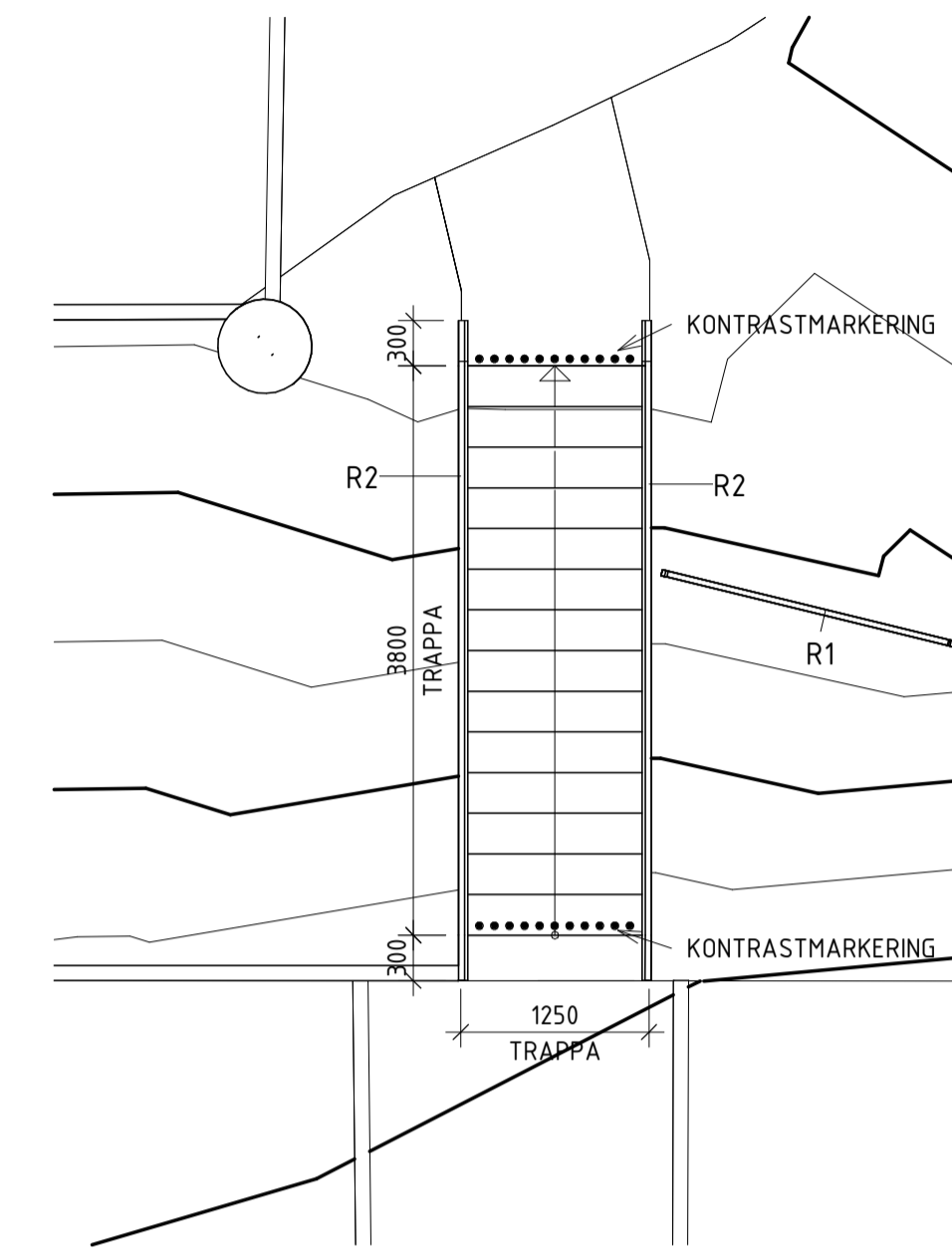
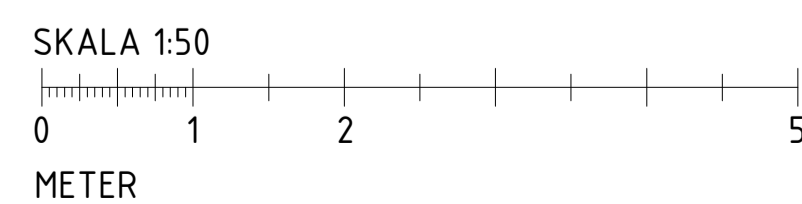
Sektion - Nytt räcke  
1 : 50



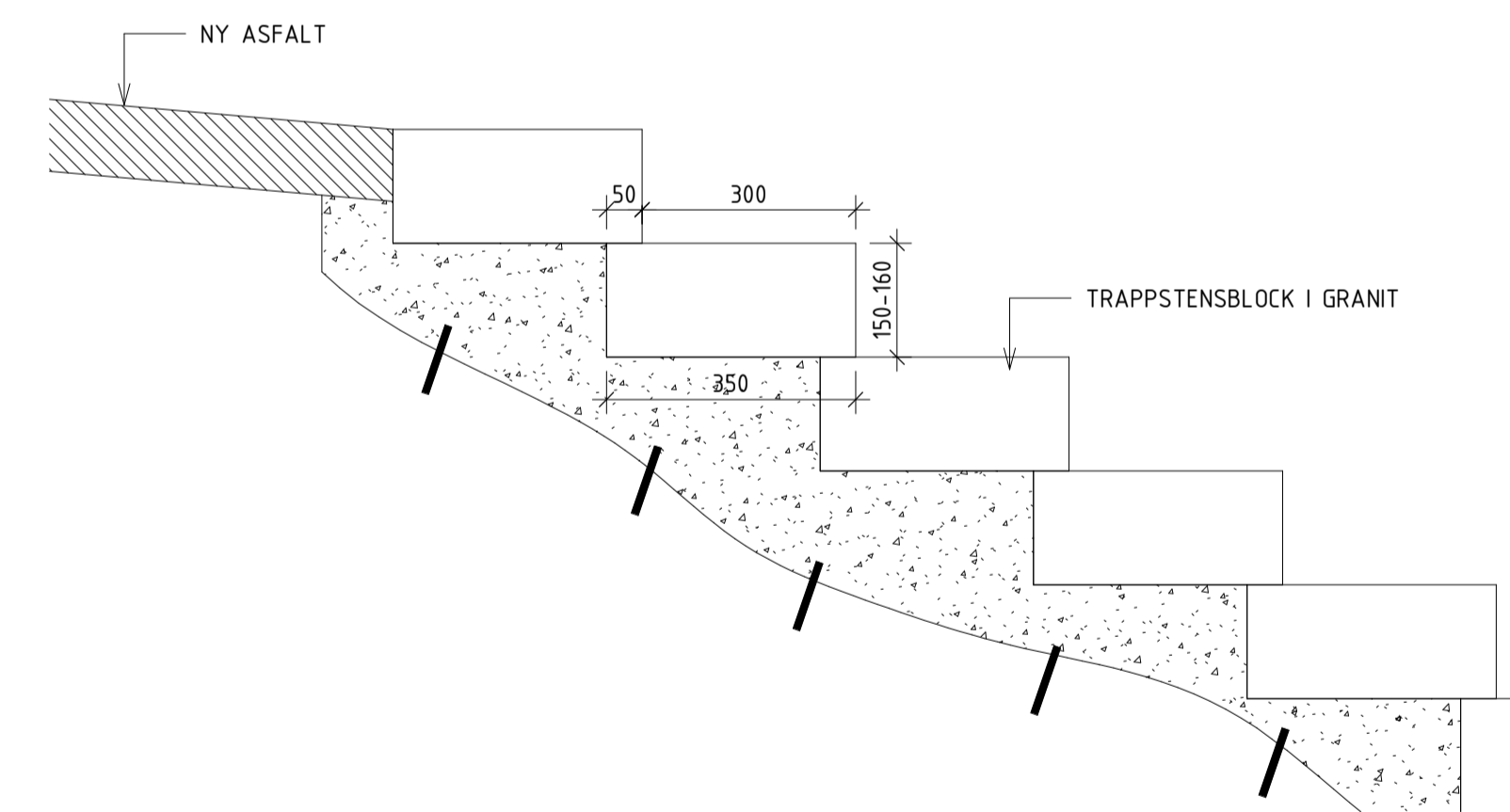
Sektion 1 - Bergkant-parkering  
1 : 50



Sektion 2 - Ny trappa  
1 : 50

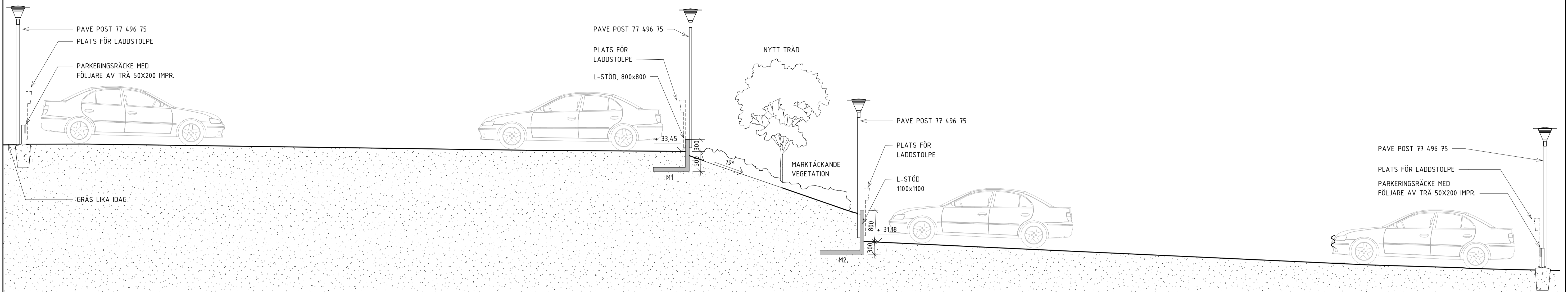


Plan - Trappa  
1 : 50

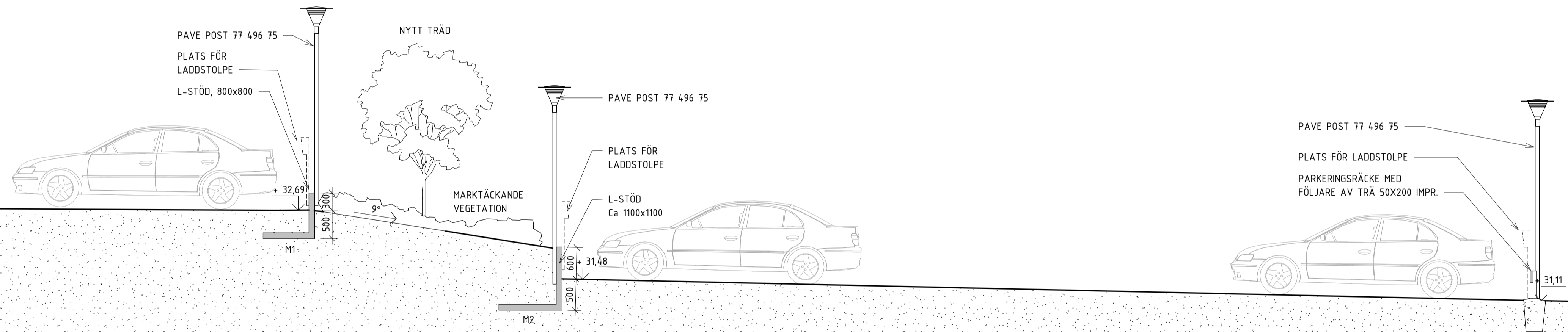


Trappa Detalj  
1 : 10

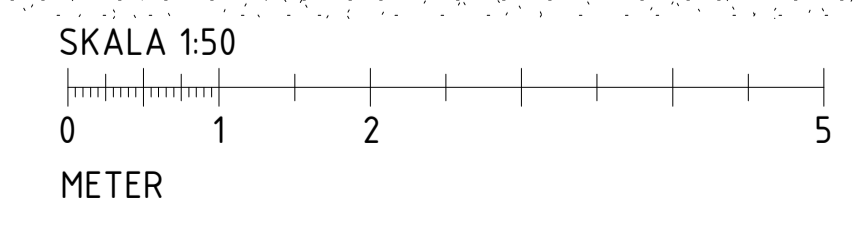
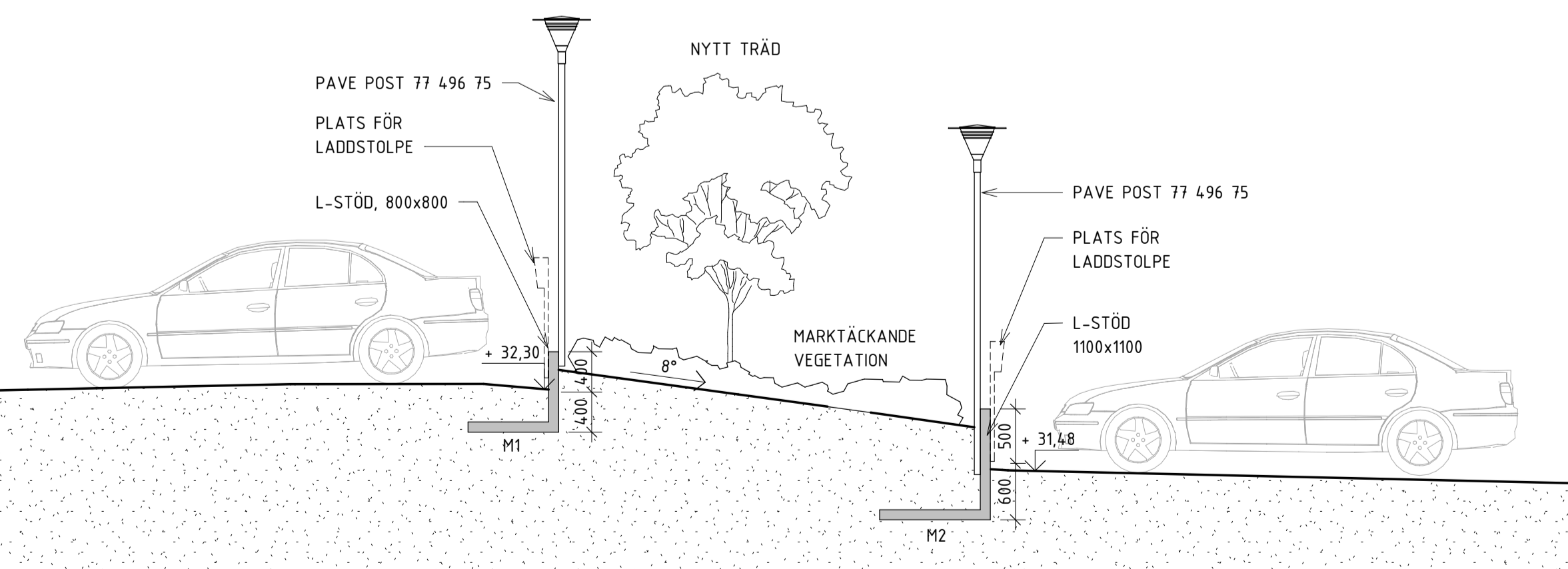
BET	ANDRINGEN AVSER	DATUM	SIGN
<b>FÖRFRÅGNINGSUNDERLAG</b>			
<b>BRF LISÖ</b>			
<b>KVARTER LISÖ</b>			
<input checked="" type="checkbox"/>	A Snidare Arkitekter AB	www.snidare.se	
UPPROG NR 966	RITAD/KONSTR. AV AH/DS	HANDLÄGGARE SSR	
DATUM 2023-11-27	ANSVÄRIG Daniel Snidare		
OMBYGGNAD SOPHANTERING & UTEMILJÖ SEKTIONER TRAPPA			
SKALA A1 1:50 A3 1:100	NUMMER A-40-2-101		BET



Sektion 3 - parkering-brant slänt-parkering  
1 : 50



Sektion 4 - parkering-mellan slänt-parkering  
1 : 50



Sektion 5 - parkering-flack slänt-parkering  
1 : 50

**FÖRKLARINGAR OCH FÖRESKRIFTER**

Alla mått i millimeter.  
Plushöjder i meter.

- Befintlig marklinje
- Ny marklinje

- M1 Mur, L-stöd 800x800mm, betong, grå
  - M2 Mur, L-stöd 1100x1100mm, betong, grå
- Det åligger TE att dimensionera L-stöds mått och montage.  
Angivna mått skall endast ligga som grund till anbud.

**HÄNVISNINGAR**

Se ram-beskrivning för ytterligare krav.  
Planteringsplan se L-32-1-01.

BET	ANDRINGEN AVSER	DATUM	SIGN
<b>FÖRFRÅGNINGSUNDERLAG</b>			
<b>BRF LISÖ</b>			
<b>KVARTER LISÖ</b>			
A Snidare Arkitekter AB		www.snidare.se	
UPPROG NR	RITAD/KONSTR. AV	HANDLÄGGARE	
966	AH/DS	SSR	
DATUM	ANSVARIG		
2023-11-27	Daniel Snidare		
OMBYGGNAD SOPHANTERING & UTEMILJÖ			
SEKTIONER PARKERING			
SKALA	NUMMER	BET	
A1 1:50	A-40-2-102		
A3 1:100			

**FÖRKLARINGAR OCH FÖRESKRIFTER**

Alla mått i millimeter. Plushöjder i meter.

**UTEMÖBLER**

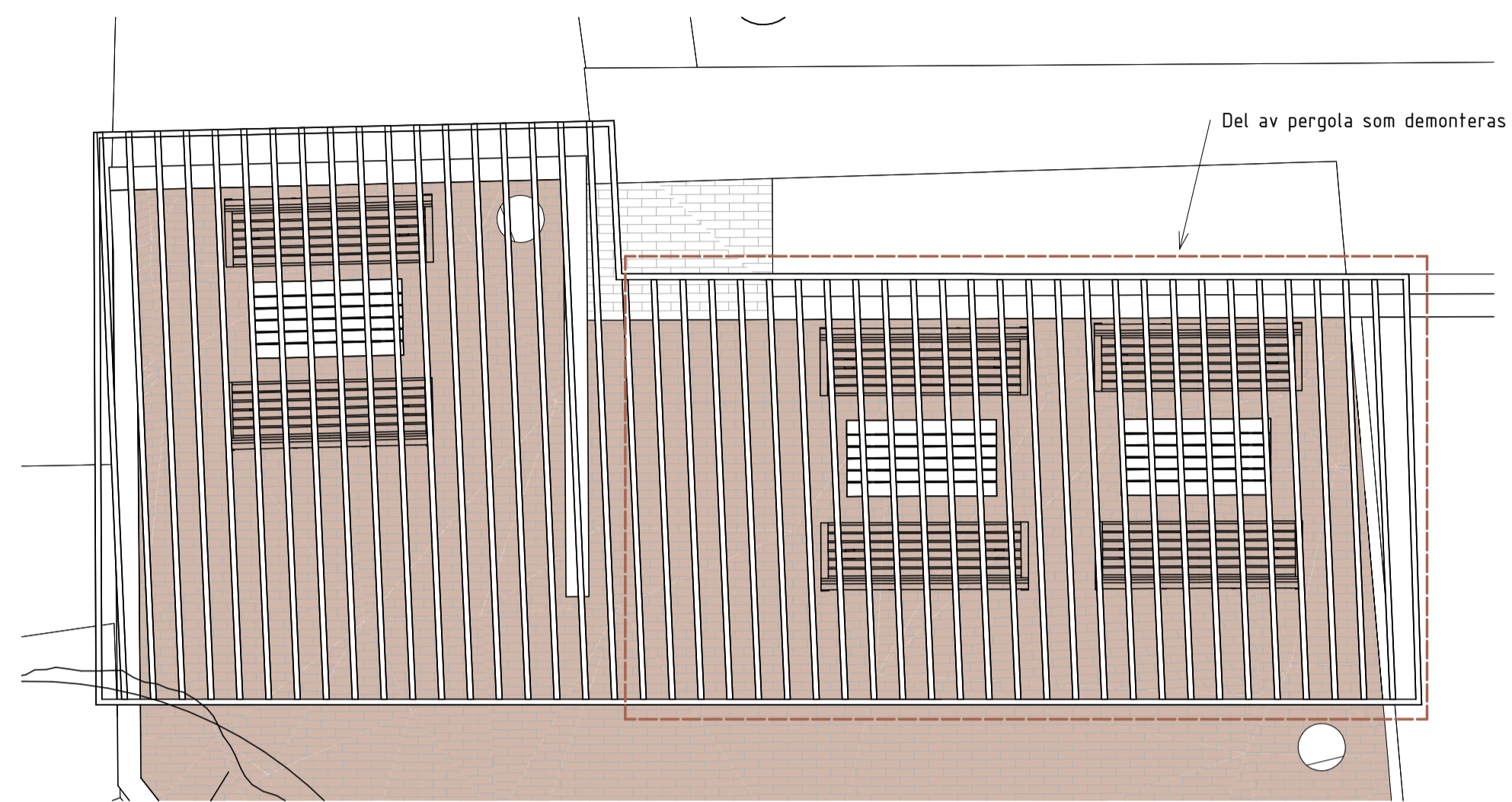
Befintliga utemöbler ska demonteras.  
Nya utemöbler tillkommer i form av:  
6 stycken fastgjutna parksoffor typ Rörkröken 1600, linolja furu, och  
3 stycken fastgjutna Rörkröken bord 1200x630, linolja furu, eller likvärdigt.

**PERGOLA, STENMURAR, KANTSTEN**

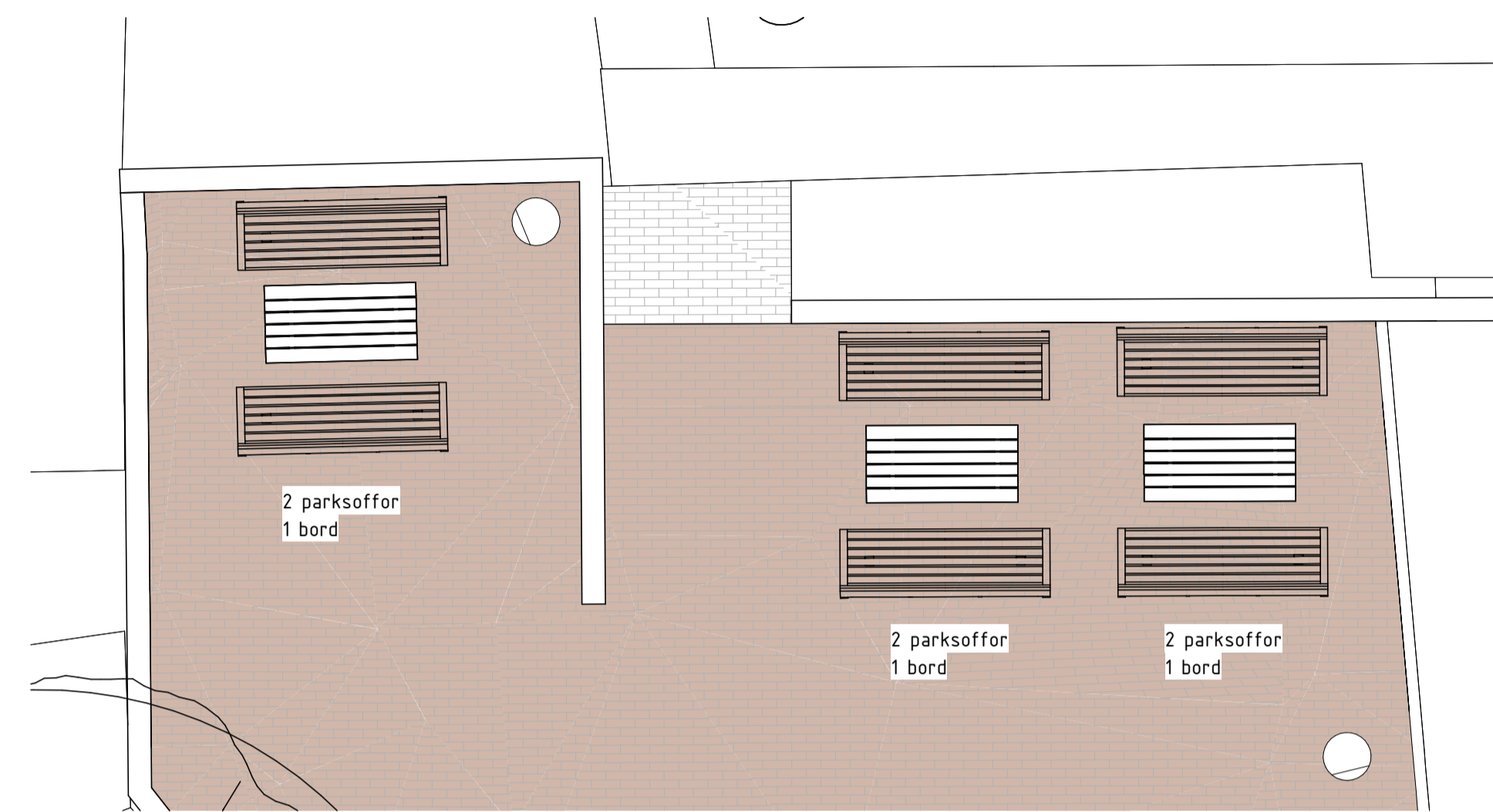
TE ska dokumentera delar som ska demonteras/rivas och återmonteras/återskapas.

Del av befintlig pergola ska dokumenteras, demonteras varsamt, lagras och återmonteras i samband med dräneringsarbetet runt husen. Vid återmontage av pergola ska underkant trä monterats 150 mm högre från mark jämfört idag. Pergola ska kompletteras i erforderlig omfattning samt tvättas om ommätas 955-10010 (AMA måterikod) i befintligt vit kulör.

Markläggningen, kantsten och stenmurar ska demonteras och återmonteras.



PERGOLA TAKPLAN



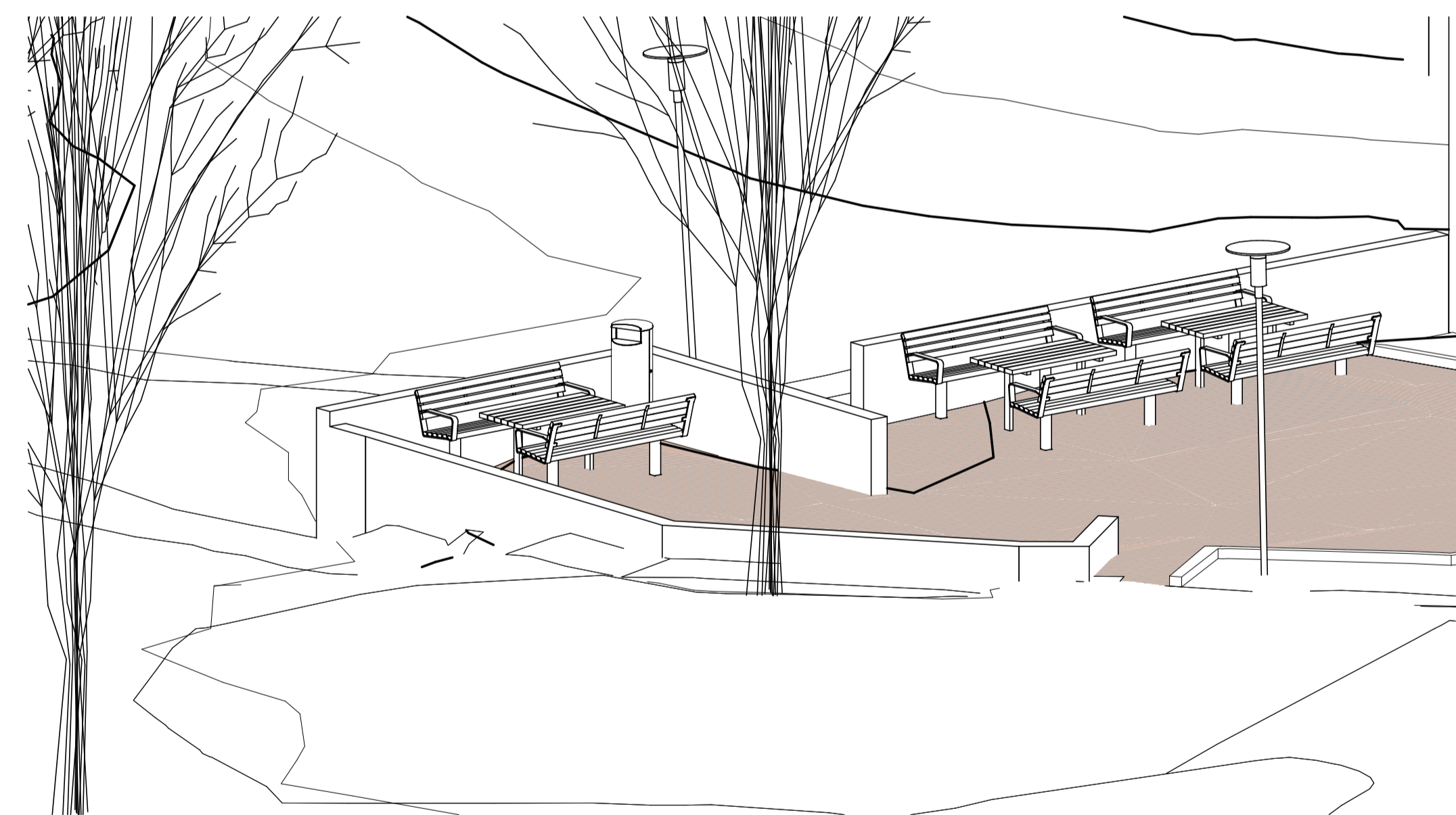
PERGOLA PLAN



Ny parksoffa



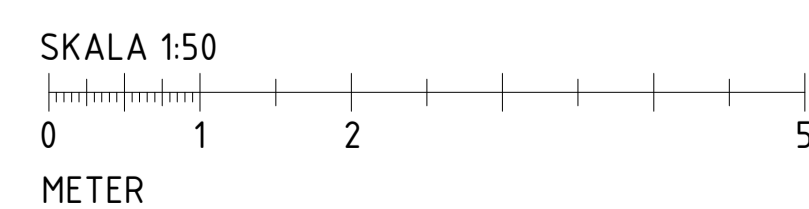
Nytt bord



3D vy nytt utseende, nya utemöbler vid pergola

**HÄNVISNINGAR**

Se ram-beskrivning för ytterligare krav.



BET	ÄNDRINGEN AVSER	DATUM	SIGN
<b>FÖRFRÅGNINGSUNDERLAG</b>			
<b>BRF LISÖ</b>			
<b>KVARTER LISÖ</b>			
A Snidare Arkitekter AB		www.snidare.se	
UPPDRAG NR	RITAD/KONSTR. AV	HANDLÄGGARE	
966	AH/SSR	SSR	
DATUM	ANSVÄRIG		
2023-11-27	Daniel Snidare		
<b>OMBYGGNAD SOPHANTERING &amp; UTEMILJÖ</b>			
<b>NYA UTEMÖBLER VID PERGOLA</b>			
SKALA	NUMMER	BET	
A1 1:50	A-45-1-101		
A3 1:100			

**FÖRKLARINGAR OCH FÖRESKRIFTER**

Alla mått i millimeter. Plushöjder i meter.

- Byggedel rivs
- RT, Befintligt träd rivs inklusive stubbfräsning
- RB, Befintliga buskage, rivs
- RÅ, Rivs och återmonteras/återskapas
- DÅ, Demonteras, rengörs och återmonteras
- RTRM, Trafik-/informationsskylt rivs

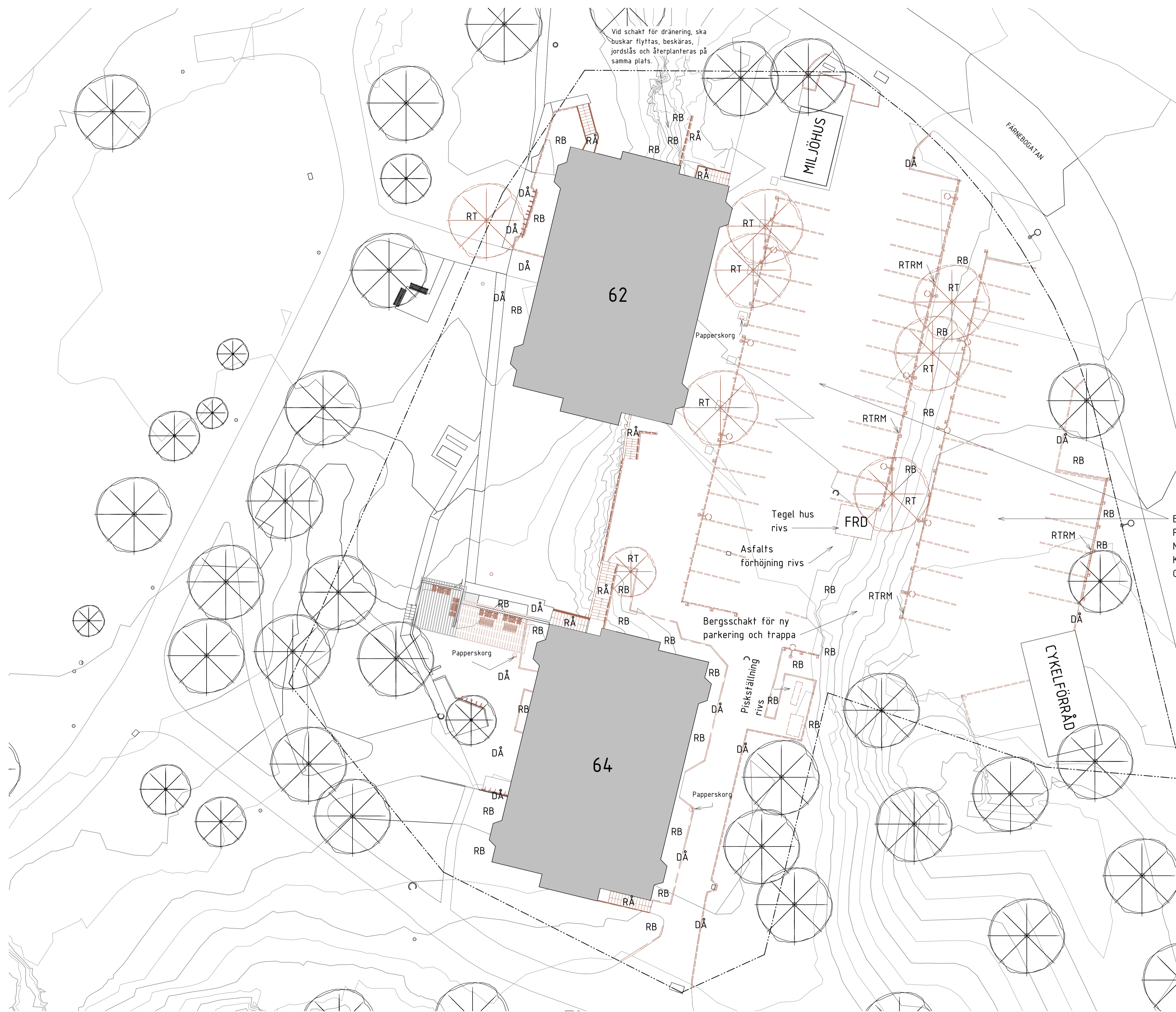
**PERGOLA, STENMURAR, TRAPPOR, RÄCKEN, PARKERINGSRÄCKEN, KANTSTEN, PARKERINGSSKYLTLAR, BELYSNINGSSTÖLPAR, CYKELSTÄLL, PAPPERSKÖRGAR**

TE ska dokumentera delar som ska demonteras/rivas och återmonteras/återskapas.  
 Pergola ska dokumenteras, delar av pergola demonteras varsamt, lagras och återmonteras i samband med dräneringsarbetet runt husen.  
 Markläggningen, kantsten och stenmurar markerade som rivningsobjekt ska dokumenteras, demonteras, förvaras, rengöras och återmonteras/återskapas lika befintligt.  
 Trappor och räcken ska dokumenteras, rivas och återskapas lika befintligt.  
 Parkeringsräcken och skyltar rivs enligt denna ritning och ersätts med nya.  
 Belysningsstolpar rivs enligt ritning och ersätts med nya.  
 Papperskorgar och cykelställ dokumenteras, demonteras, förvaras och återmonteras.

**BEFINTLIG PARKERING SKA PLANAS UT, ANPASSAS FÖR NYTT FALL. RIVNING KOMMER ATT KRÄVAS I ERFODERLIG OMFATTNING**

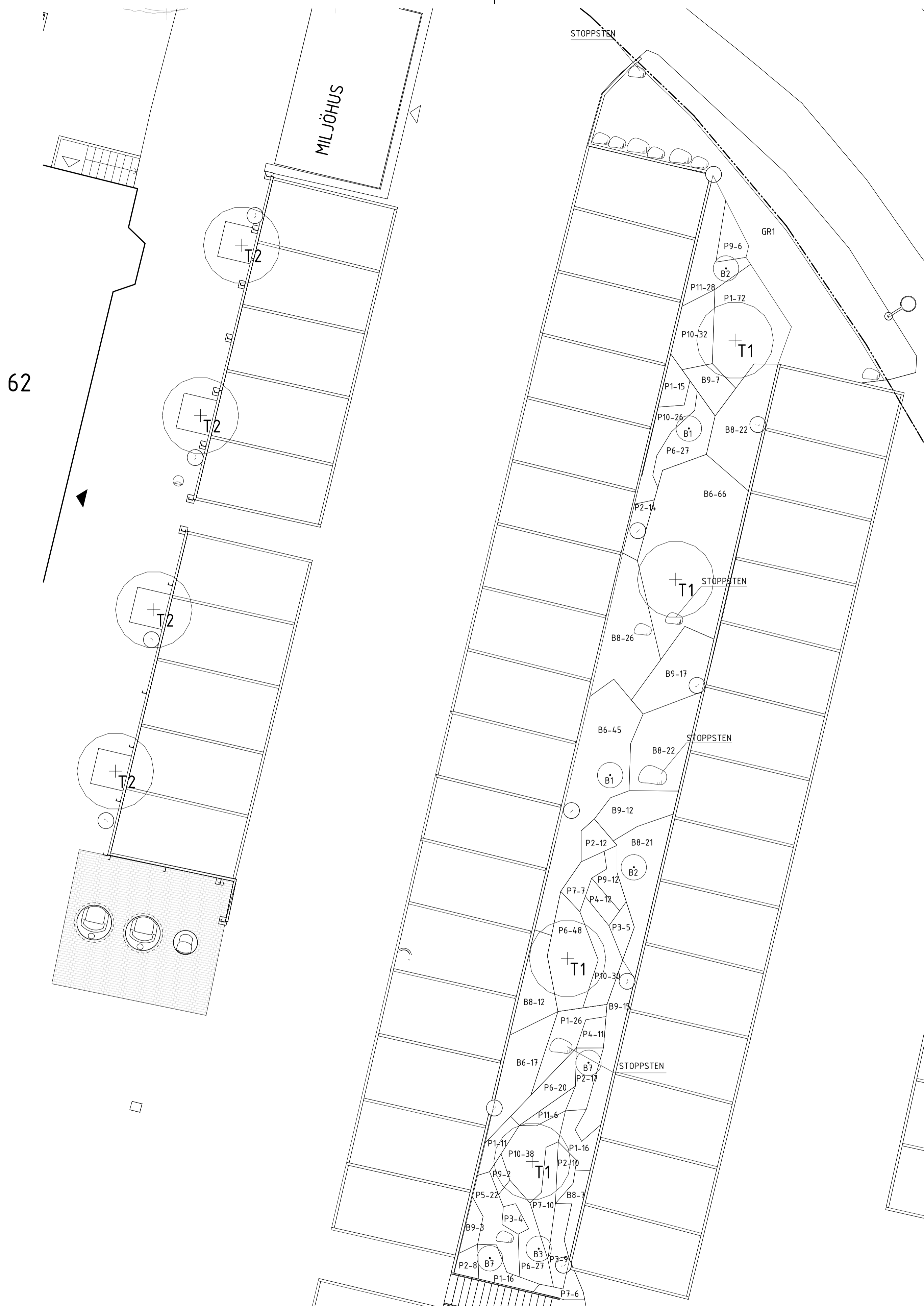
**HÄNVISNINGAR**

Se ram-beskrivning för ytterligare krav.



BET	ANDRINGEN AVSER	DATUM	SIGN
<b>FÖRFRÅGNINGSUNDERLAG</b>			
<b>BRF LISÖ</b>			
<b>KVARTER LISÖ</b>			
A	Snidare Arkitekter AB	www.snidare.se	
UPPRORAG NR	RITAD/KONSTR. AV	HANDLÄGGARE	
966	AH/SSR	SSR	
DATUM	ANSVÄRIG		
2023-11-27	Daniel Snidare		
<b>OMBYGGNAD SOPHANTERING &amp; UTEMILJÖ</b>			
<b>SITUATIONSPLAN RIVNING</b>			
SKALA	NUMMER	BET	
A1 1:200	A-99-1-101		
A3 1:400			





62

**FÖRKLARINGAR OCH FÖRESKRIFTER**

Alla mått i millimeter. Plushöjder i meter.  
Litteran enligt växtförteckning.

- GR1 - GRÄSYTA
- STOPPSTEN, 40 % NEDGRÄVD
- PERENNYTA
- BUSKYTA
- SOLITÄRBUSKE
- TRÄD

**LITTERA SVENSKT NAMN**

- TRÄD**
- T1 Gleditsia
  - T2 Prydnadsapel

**BUSKE**

- B1 Körsbärskornell
- B2 Perukbuske
- B3 Hybridtrollhasse
- B4 Jasmintry
- B5 Paradisbuske
- B6 Blåbärstry
- B7 Kurilerkörsbär
- B8 Måbär
- B9 Idégran

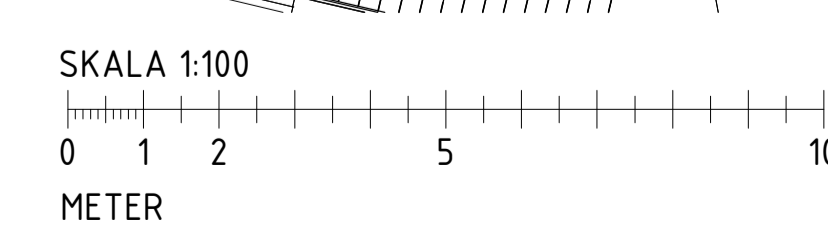
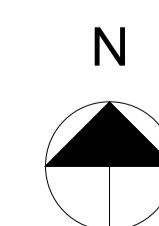
**PERENN**

- P1 Jättedaggkäpa
- P2 Höstanemon
- P3 Jättfeträjon
- P4 Röd solhatt
- P5 Vit skogsaster
- P6 Flocknäva
- P7 Trebladsspira
- P8 Vidjehortensia
- P9 Glansmiskantus
- P10 Ormöga
- P11 Vårålväxing

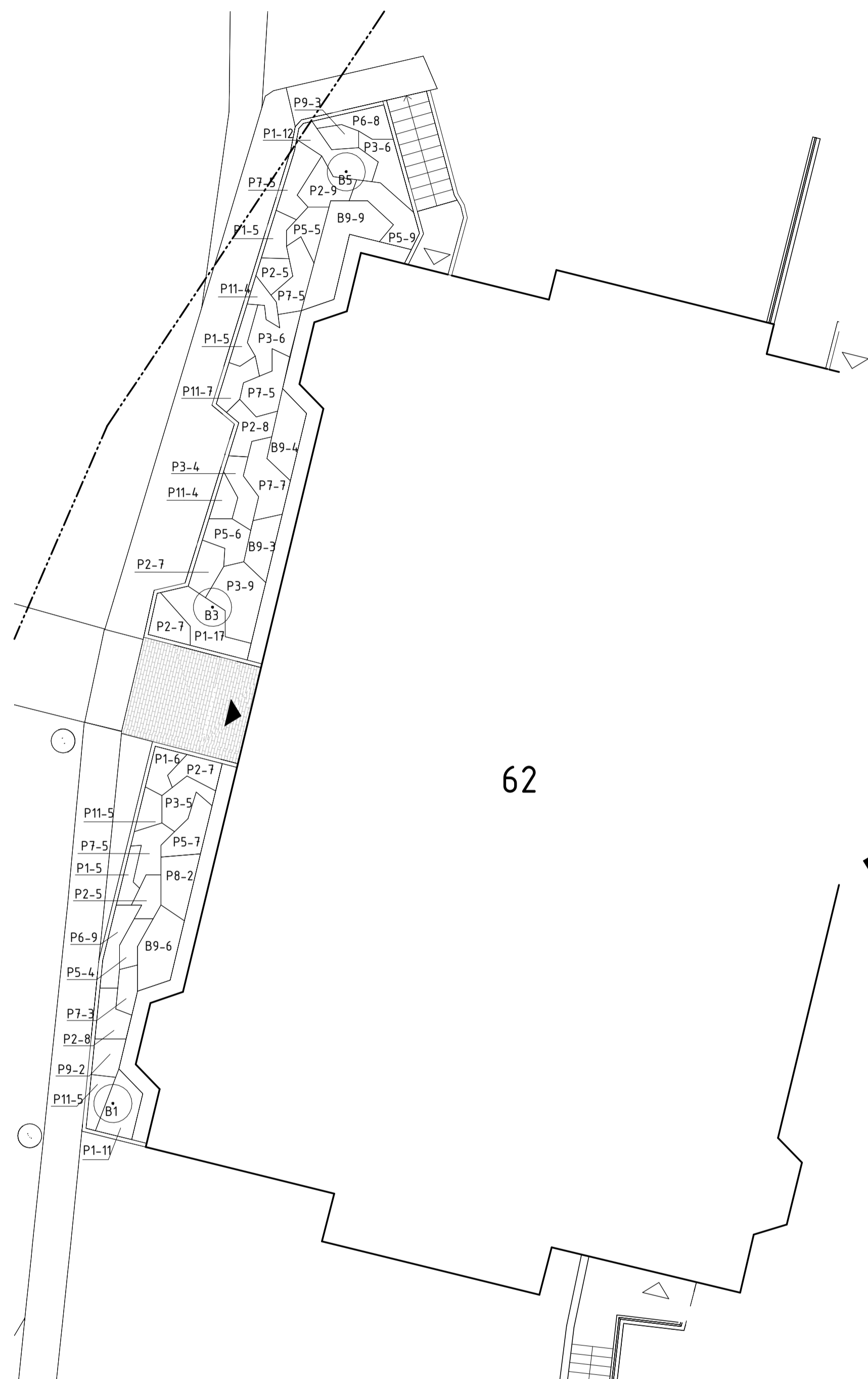
**HÄNVISNINGAR**

Se ram-beskrivning för ytterligare krav.  
Se L-32-5-101, växtförteckning.

BET	ANDRINGEN AVSER	DATUM	SIGN
<b>FÖRFRÅGNINGSUNDERLAG</b>			
<b>BRF LISÖ</b>			
<b>KVARTER LISÖ</b>			
<input checked="" type="checkbox"/>	A Snidare Arkitekter AB	www.snidare.se	
UPPDRAG NR 966	RITAD/KONSTR. AV BS	HANDELAGGARE SSR	
DATUM 2023-11-27	ANSVARIG Daniel Snidare		
<b>OMBYGGNAD SOPHANTERING &amp; UTEMILJÖ</b>			
<b>PLANTERINGSPÅN DEL 1</b>			
SKALA A1 1:200 A3 1:400	NUMMER L-32-1-101	BET	







**FÖRKLARINGAR OCH FÖRESKRIFTER**

Alla mått i millimeter. Plushöjder i meter.  
Litteran enligt växtförteckning.

- GR1 - GRÄSYTA
- STOPPSTEN, 40 % NEDGRÄVD
- PERENNYTA
- BUSKYTA
- SOLITÄRBUSKE
- TRÄD

**LITTERA SVENSKT NAMN**

- TRÄD**
- T1 Gleditsia
  - T2 Prydnadsapel

**BUSKE**

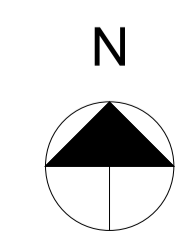
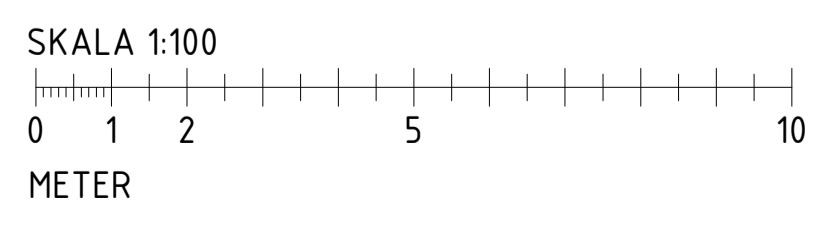
- B1 Körsbärskornell
- B2 Perukbuske
- B3 Hybridtrollhasse
- B4 Jasmintry
- B5 Paradisbuske
- B6 Blåbärstry
- B7 Kurilerkörsbär
- B8 Måbär
- B9 Idégran

**PERENN**

- P1 Jättedaggkäpa
- P2 Höstanemon
- P3 Jätteträjon
- P4 Röd solhatt
- P5 Vit skogsaster
- P6 Flocknäva
- P7 Trebladsspira
- P8 Vidjehortensia
- P9 Glansmiskantus
- P10 Ormöga
- P11 Vårälväxing

**HÄNVISNINGAR**

Se ram-beskrivning för ytterligare krav.  
Se L-32-5-101, växtförteckning.



BET	ANDRINGEN AVSER	DATUM	SIGN
<b>FÖRFRÅGNINGSUNDERLAG</b>			
<b>BRF LISÖ</b>			
<b>KVARTER LISÖ</b>			
A Snidare Arkitekter AB		www.snidare.se	
UPPROG NR	RITAD/KONSTR. AV	HANDLÄGGARE	
966	BS	SSR	
DATUM	ANSVÄRIG		
2023-11-27	Daniel Snidare		
<b>OMBYGGNAD SOPHANTERING &amp; UTEMILJÖ</b>			
<b>PLANTERINGSPÅN DEL 3</b>			
SKALA	NUMMER	BET	
A1 1:200	L-32-1-103		
A3 1:400			

<b>BRF LISÖ - VÄXTFÖRTECKNING</b>					
Upprättad av Björn Sundberg, landskapsarkitekt, 0762260247					
Art.kod	Vetenskapligt namn	Svenskt namn	Kvalitet/storlek	Cc	Antal
	<b>Träd</b>				4
T1	Gleditsia triacanthos 'Skyline'	Gleditsia	Hst 18-20, airpot		4
T2	Malus toringo 'Brouwers Beauty'	Prydnadsapel	Hst 18-20, airpot		
	<b>Buske</b>				
B1	Cornus mas	Körsbärskornell	Solitärbuske 100-125 K	200	3 st
B2	Cotinus coggygria 'grace'	Perukbuske	Solitärbuske 100-125 K	200	2 st
B3	Hamamelis × intermedia 'Arnold Promise'	Hybridtrollhassel	Solitärbuske 80-100 K	200	2 st
B4	Heptacodium miconioides	Jasmintry	Solitärbuske, 100-125 K	300	1 st
B5	Kolkwitzia amabilis	Paradisbuske	Solitärbuske 100-125 K	150	1 st
B6	Lonicera caerulea var. kamtschatica 'Anja® E ('BLo D'PBR)	Blåbärstry	Busk C2	60	147
B7	Prunus nipponica var. kurilensis 'Ruby'	Kurilerkörsbär	Solitärbuske 100-125 K	300	2 st
B8	Ribes alpinum 'Pumilum'	Måbär	Busk C3-3,5	60	152
B9	Taxus × media 'Densiformis'	Idégran	25-30 Co	60	99
	<b>Perenn</b>				
P1	Alchemilla mollis	Jättedaggkåpa	A-kval co 11c	35	287
P2	Anemone tomentosa 'Robustissima'	Höstanemon	A-kval co 11c	35	173
P3	Dryopteris flax-mas	Jätteträjon	A-kval co 11c	50	81
P4	Echinacea purpurea 'Magnus'	Röd solhatt	A-kval co 11c	30	23
P5	Eurybia divaricata	Vit skogsaster	A-kval co 2l	40	104
P6	Geranium macrorrhizum	Flocknäva	A-kval co 11c	35	193
P7	Gillenia trifoliata	Trebladsspira	A-kval co 2l	50	59
P8	Hydrangea arborescens 'Annabelle'	Vidjehortensia	A-kval co 2l	100	11
P9	Miscanthus sinensis 'Kleine Fontäne'	Glansmiskantus	A-kval co 2l	60	25
P10	Omphalodes verna	Ormöga	A-kval 11c	35	126
P11	Sesleria heufleriana	Vårälvväxing	A-kval 11c	35	107
* Utöver ovan angivna kvalitetskrav skall tillämpliga delar av "Kvalitetsregler för plantskoleväxter", utgiven av LRF Trädgård/Plantskola, 6e upplagan, 2019, följas.					

## Träd i hårdgjord yta: kolmakadam

En växtbädd med kolmakadam består av packad makadam med inblandning av biokol. Läs noga hela beskrivningen före arbetet. Typritning THVB021

SE ÄVEN:

BILAGA Kontrollprogram  
Typritning THVB021



Foto: Hålagren Vårby



### STEG 1. Dokumentation och kontroll

Redovisa ryckskedjen enligt checklista löpande under byggprocessen med hjälp av fotodokumentation.

Växtbädd av kolmakadam **AMA** DCL.149

Kalkning **AMA** DCL.22

Gödsling **AMA** DCL.23

Underlag relationshandling **AMA** YCE.112

Kontroll **AMA** YCO.1112



### STEG 2. Förberedelse av terrass

Undersök terrassen. Anpassa åtgärder efter beskaftenhet. Vatten får inte bli stående på terrassytan men får heller inte rinna igenom för snabbt. Täta terrassytor kan kräva dränering och allt för genomsläppliga terrasser kan behöva tätas. Luckning med grävmaskin utförs om större genomsläpplighet önskas hos en kompakterad terrassyta. På schaktvägg mot fastighet sätts geomembran för att hindra att vatten från växtbädden tränger in i grunden.

Geotextil **AMA** DBB.3133

Bruksklass N3

Geomembran **AMA** DBB.3133

Geomembran av LDPE. Tjocklek 0,5 mm. Utförs med ett lager, skarv överlappas med 0,5 m.

Växtbädd av kolmakadam **AMA** DCL.149

Luckning av terrass djup 200 mm



### STEG 3. Utläggning av kolmakadam

Lägg ett 50 mm tjockt lager av ogödslad biokol på terrassen. Lägg därefter ut 600 mm kolmakadam (makadam 32/90 mm med 15 volymprocent blandning av näringsberikad\*\* biokol och kompost). Storleken på de enskilda stonarna ska vara så jämn som möjligt. Kompimera med vibreringsplatta med minst fyra överfarter på 400 kg. Upprepa utläggning av kolmakadam samt packning, lager för lager, tills föreskrivet djup uppnåtts.

Växtbädd av kolmakadam **AMA** DCL.149

Ogödslad biokol lagertjocklek 50 mm\*

Kolmakadam (makadam 32/90 mm + 15 volymprocent blandning av 1 del näringsberikad\*\* biokol och 1 del kompost\*\*\*) lagertjocklek 600 mm



### STEG 4. Montering av trädgröpsfundament

Montera trädgröpsfundamentet så att kolmakadam faller in genom öppningarna i sidan. Fundamentets skarpa övre del ska anpassas till tjockleken på beläggningens överbyggnad för att förhindra att den faller in i trädgröpen och blandas med växtsubstratet. Detta skapar stabilitet och förhindrar att marken runt trädgröpen sätter sig i framtiden. Nivåjustering ska utföras med makadam 8/11 mm.

Trädgröpsfundament **AMA** DDC.211

Nivåjustering Makadam 8/11 mm

\* Ogödslad biokol på terrassytan släktas in i totalhöjden för kolmakadam.

\*\* 50 kg organisk gödsel NPK 5-1-4/m<sup>2</sup> eller 5 kg mineralgödsel NPK 5-1-4 med mikronäringämnen\*\*. Organisk gödsel ska vara hygieniserad.



### STEG 5. Montering av luftningsbrunn

Placera luftningsbrunnen i en läggpunkt så att vatten leds in i brunnen. Montera luftningsbrunnen så att brunnen perforerade sidor ligger i nivå med de översta 200 mm av kolmakadamlagret. I en radie på en halv meter runt brunnen ska makadam utan biokol användas för att underlätta infiltration. Nivåjustering ska utföras med makadam 8/11 mm.

Luftningsbrunnen är utrustad med ett sandfång för att möjliggöra regelbunden rengöring samt hål i botten. Beräkna en luftningsbrunn per träd.

Luftningsbrunn **AMA** PDY.6

Sandfångsvolyym 60 l

Nivåjustering Makadam 8/11 mm



#### STEG 6. Utläggning av luftigt bärlager

Lägg ut och packa luftigt bärlager. Kontrollera att luftningsbrunnen ligger i rätt nivå (se Steg 5) och att materialet i luftigt bärlager faller in genom öppningarna i sidan av trädgropsfundamentet. Om det luftiga bärlagret rasar in i trädgropsfundamentet på ett okontrollerbart sätt kan skivor 90/150 mm staplas så att öppningarna täcks.

Värdtädd av kolmakadam **AMA** DCL.149  
Makadam 32/63 mm Iagerjöcklek 150 mm



#### STEG 7. Utläggning av avjämningslager och geotextil

Lägg ut och packa avjämningslagret på toppen av luftigt bärlager. Bred sedan ut geotextil över hela värdtädden. Det är viktigt att geotextilen viks upp mot trädgropsfundament, brunnar och kantstöd. Kantskår geotextilen efter att obundet bärlager lagts ut.

Geotextil **AMA** D6B.3133  
Bruksklass N3

Värdtädd av kolmakadam **AMA** DCL.149  
Makadam 8/11 mm Iagerjöcklek 50 mm



#### STEG 8. Överbyggnad och plantering

Anpassa överbyggnaden till behovet för aktuell beläggning.

När beläggningen är färdigställd planteras trädet med rotklumpen vilande på kolmakadam-lagret. Trädets rothals placeras i samma nivå som i plantskolan – justera vid behov höjdlaget med makadam 32/50 mm i trädgropens botten. Klipp upp nätet runt rotklumpen och vik ned. Fyll runt rotklumpen med växtsubstrat.

Värdtädd av kolmakadam **AMA** DCL.149

Växtsubstrat (makadam 2/6 mm med 15-25 volymprocent blandning av 1 del näringsberikad\* biokol och 1 del kompost\*\*)

Plantering **AMA** DDB.22



#### STEG 9. Slutförande

Montera vid behov markgaller. Markgalleret ska vara tillverkat av seggäm eller corten. Se till att kottisen fyller upp mot markgalleret för att hindra att markgalleret skadas vid belastning.

Montera stamskyddet och bind vid behov upp trädet med sadelgjord.

Täcklager (makadam 4/8 mm eller 2/6 mm)

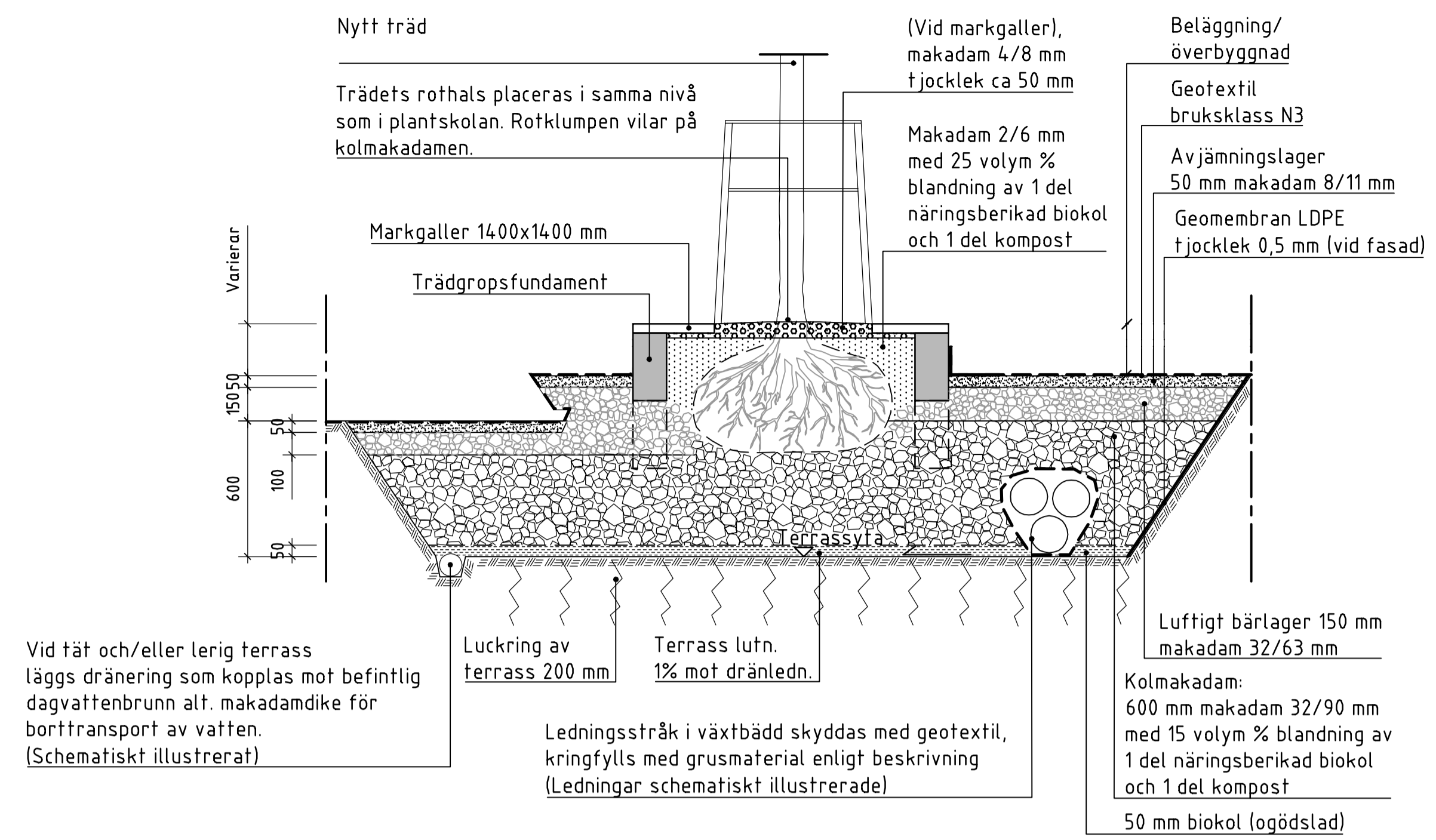
Markgaller **AMA** DDC.212  
1400x1400 mm

Stamskydd **AMA** DDC.213

Foto: Hålagun Varhelyi

\* 50 kg organisk gödsel NPK 5-1-4/m<sup>3</sup> eller 5 kg mineralgödsel NPK 5-1-4 med mikroämningsämnen<sup>1</sup>. Organiskt gödsel ska vara hygieniserad.

\*\* Komposten ska vara välhumifierad.

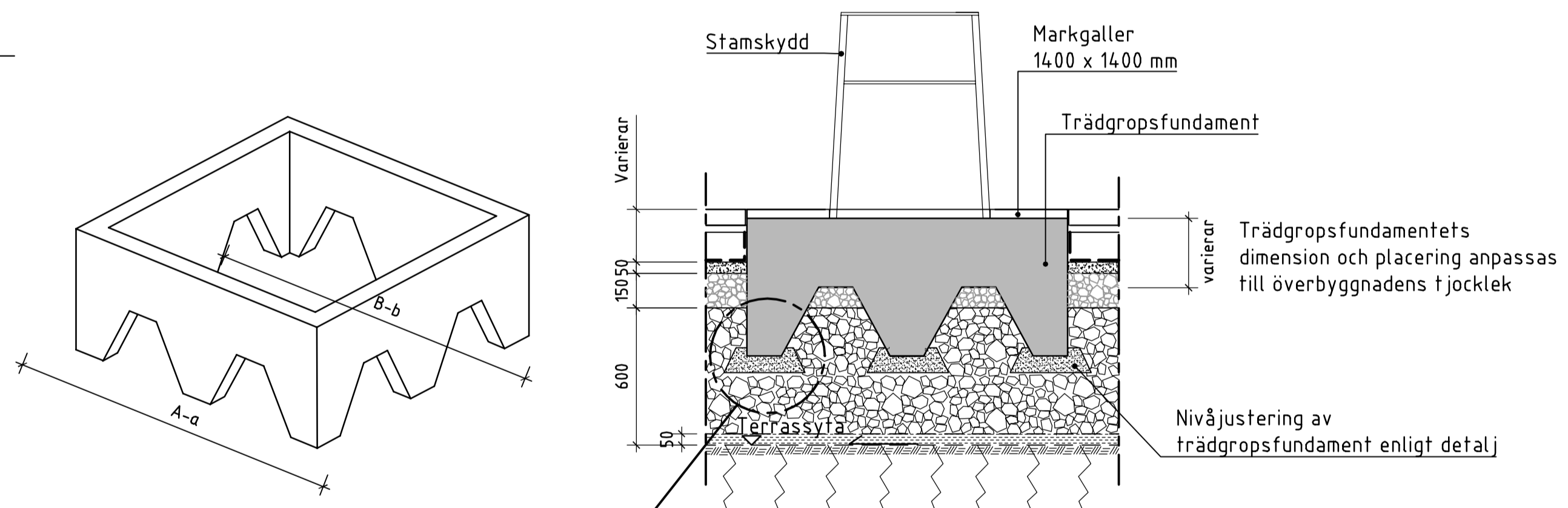


### NYPLANTERING - TRÄD I HÅRDGJORD YTA MED KOLMAKADAM

PRINCIPSEKTION B-b  
SKALA 1:20

#### ANMÄRKNING

Åtgärder för terrassen anpassas efter dess beskaffenhet. Täta terrassytor kan kräva dränering och allt för genomsläppliga terrasser kan behöva tätas. Luckring utförs om större genomsläpplighet önskas hos en kompakterad terrassyta.

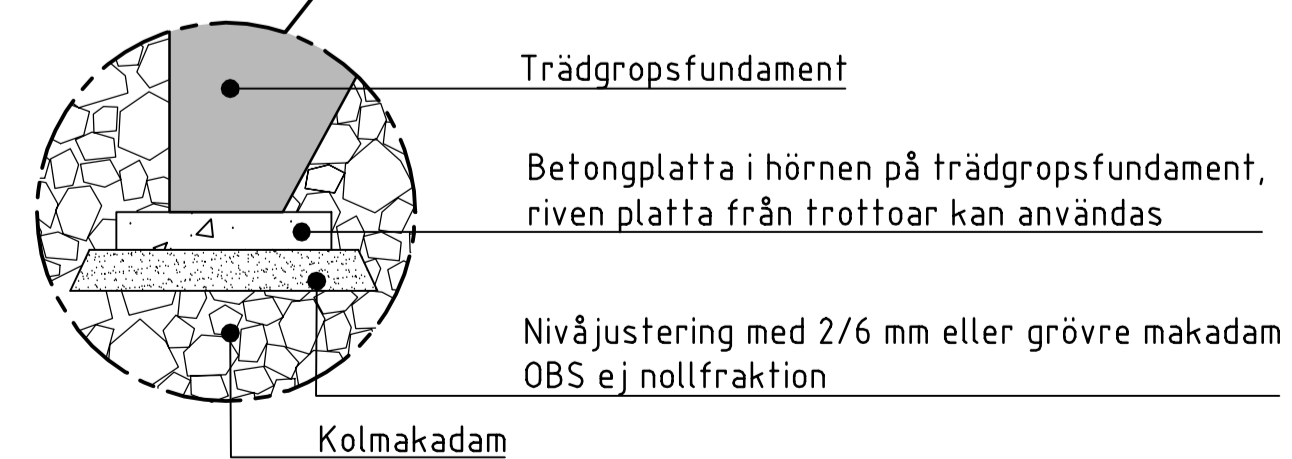


### NYPLANTERING - TRÄD I HÅRDGJORD YTA MED KOLMAKADAM

PRINCIPSEKTION A-a  
SKALA 1:20

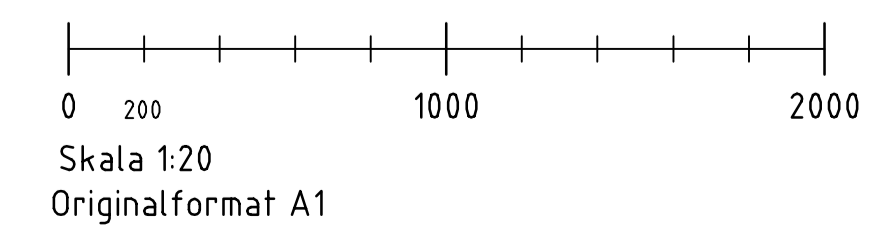
#### ANMÄRKNING

Måttet på trädgropsfundamentets övre slutna kant ska se till att överbyggnadens samkrosslager ej kommer i kontakt med växtbädden. Trädgropsfundamentet ska placeras på sådan nivå att kolmakadam faller in i trädgropsfundamentets hålrum.

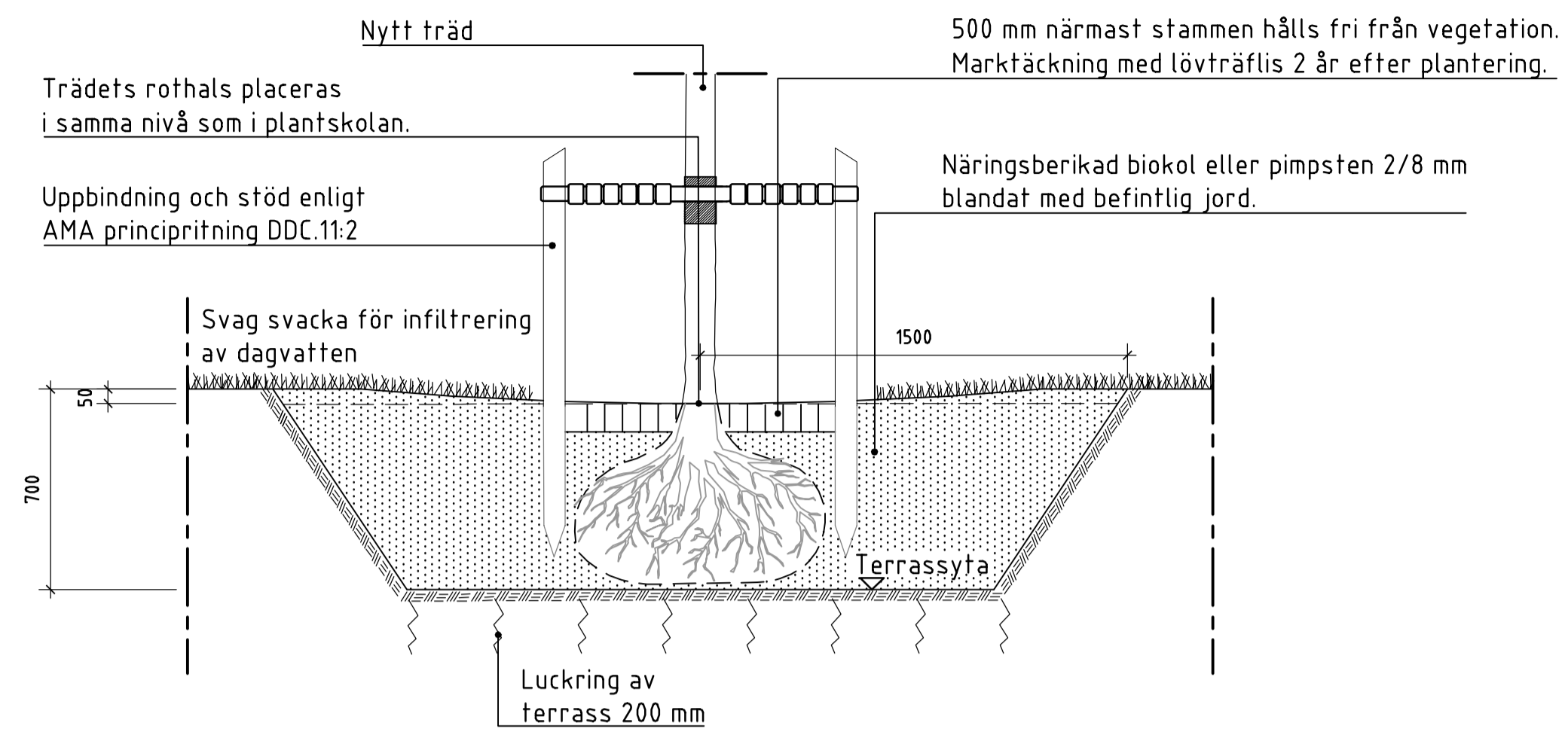


### TRÄDGRÖPSFUNDAMENT, NIVÅJUSTERING

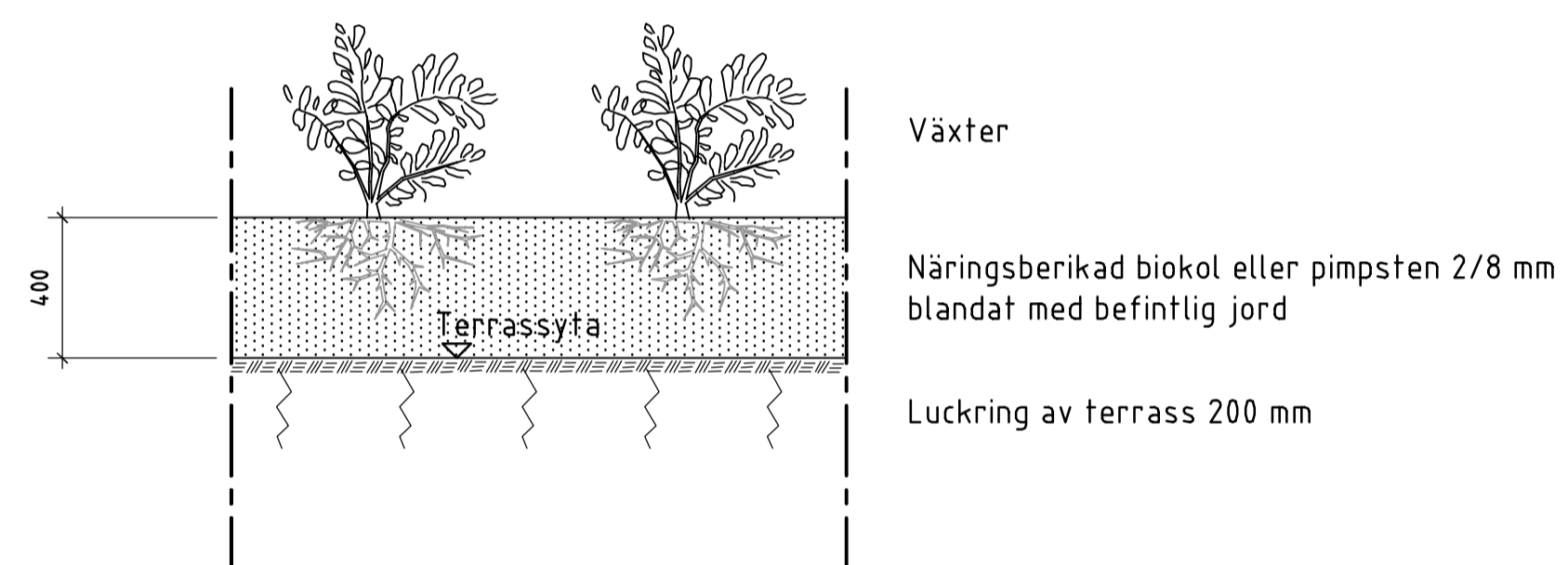
PRINCIPDETALJ  
SKALA 1:10



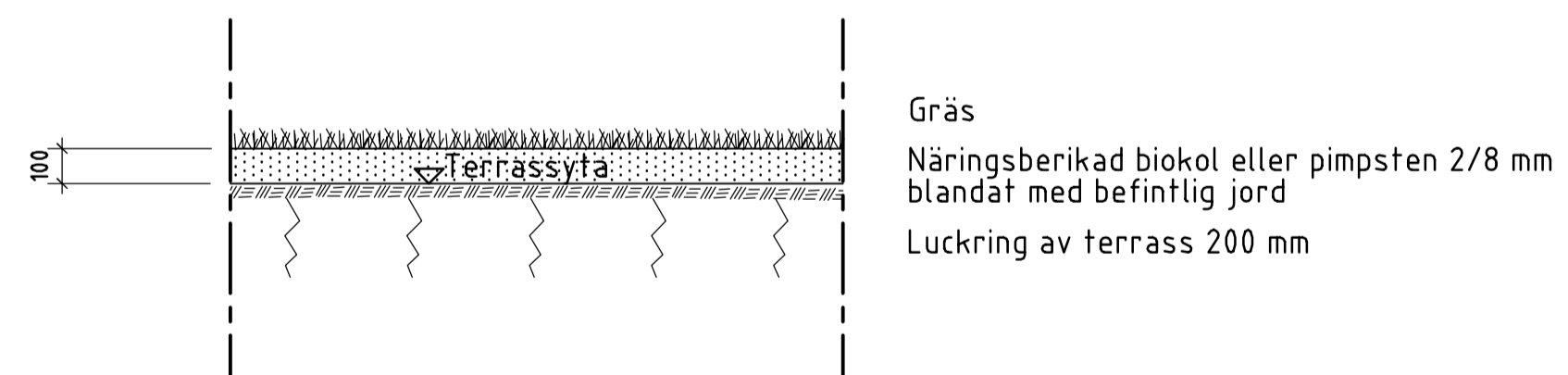
Status	Datum	2017-11-08
TH-TYPRITNING		Godkänt Britt-Marie Alvem
Stockholms stad	Trafikkontoret	
TRÄD I HÅRDGJORD YTA KOLMAKADAM		
SEKTION, PLAN		
Skala	Ritningnr	Reg.
1:10, 1:20, 1:50 (A1)	THVB021	



**TRÄD I VEGETATIONSYTA - NATURLIK MARKPROFIL**  
PRINCIPSEKTION  
SKALA 1:20



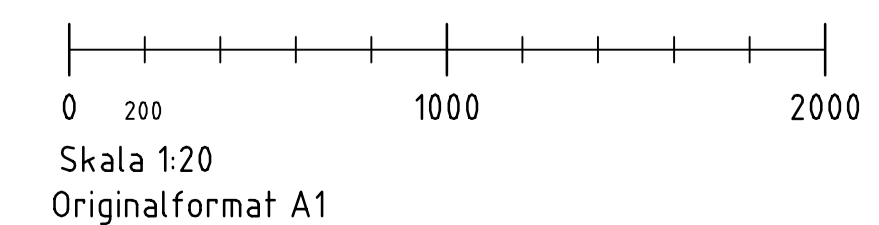
**VEGETATIONSYTA BUSKAR/PERENNER - NATURLIK MARKPROFIL**  
PRINCIPSEKTION  
SKALA 1:20



**VEGETATIONSYTA GRÄS - NATURLIK MARKPROFIL**  
PRINCIPSEKTION  
SKALA 1:20

**ANMÄRKNING**

Jordanalys av befintlig jord behöver utföras före jordförbättring.  
Åtgärder för terrassen anpassas efter dess beskaffenhet. Täta terrassytor kan kräva dränering och allt för genomsläppliga terrasser kan behöva tätas. Luckring utförs om större genomsläpplighet önskas hos en kompakterad terrassyta.



Status	TH-TYPRITNING	Datum	2017-11-08
		Godkänd	Britt-Marie Alvem
		<b>Trafikkontoret</b>	
<b>TRÄD I VEGETATIONSYTA PARK</b>			
SEKTION			
Skala	1:20 (A1)	Ritningsnr	THVB025
		Reg.	